

Alumove

Программа производства ящика
из алюминиевого профиля



Стабильность конструкции без дополнительных усилителей.

Все 4 стенки: боковые, задняя, передняя изготовлены из алюминиевого профиля. Дно ящика устанавливается в пазы профиля. Такая конструкция имеет отменную жесткость — ящик не разбалтывается в процессе эксплуатации. Оснащенный направляющими мягкого хода, движется плавно и бесшумно. Стабильность конструкции позволяет изготавливать широкие (900-1500мм) ящики. Такие ящики особенно востребованы в современных гардеробных.

Установка на направляющие скрытого монтажа любого производителя.

Максимальный объем внутреннего пространства.

Супертонкие стенки ящика — всего 11 мм! Ни один ящик на мебельном рынке не предоставляет столько свободного внутреннего пространства.

Индивидуализация готового изделия.

Алюминиевый профиль-увеличитель боковых стенок придает изделию элегантный законченный вид. Специальный паз на внешней плоскости боковины — для вставок с индивидуальным дизайном из шпона, дерева, стекла, кожи или другого материала толщиной 2 или 3мм — возможность оформления внутреннего пространства в гармонии с дизайном мебели или интерьера. Возможность использования внутренней подсветки.



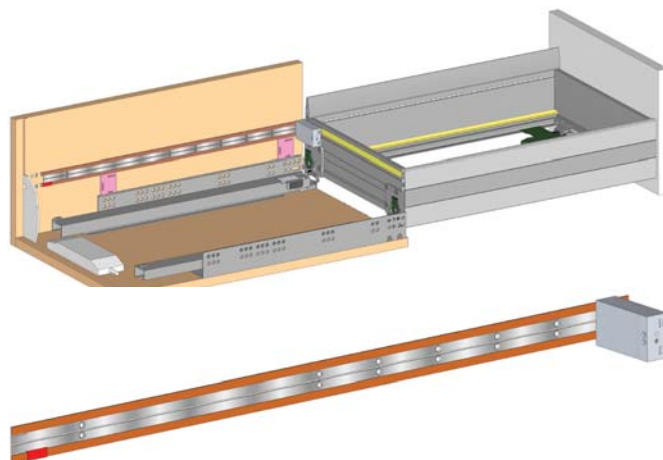


Инновационная внутренняя подсветка выдвижного ящика. Никаких проводов, никаких батареек.

Достаточно приоткрыть ящик, и внутреннее пространство озаряется мягким светом.

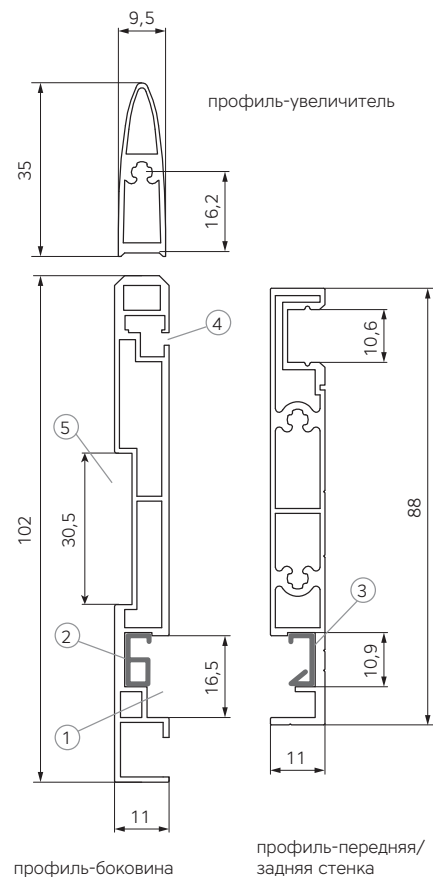
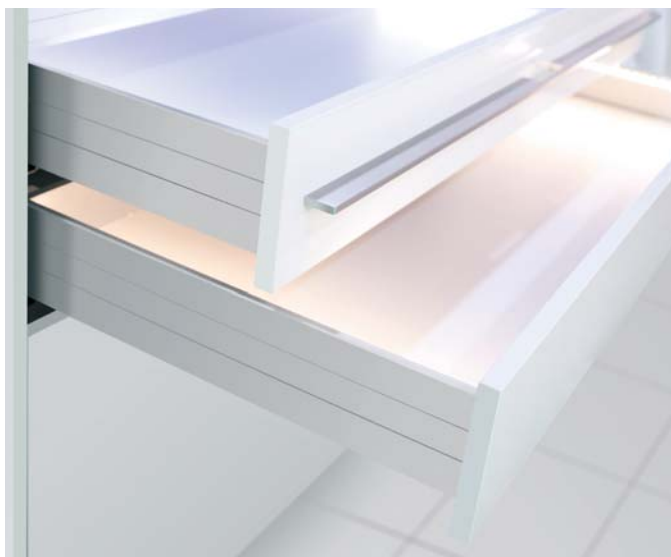
Максимальный эффект и ощутимая экономия. Возможность осуществить единую электрическую разводку для всех внутренних выдвижных элементов с питанием от общего трансформатора.

Легкий универсальный монтаж: токопроводящая шина устанавливается (привинчивается саморезами) на правую или левую боковину шкафа, токосъемник крепится к задней стенке ящика.



АЛЮМИНИЕВЫЕ ПРОФИЛИ Alumove

Alumove



В складской программе профили представлены в 4-х видах исполнения:

Серебро



Золото



Темное дерево



Светлое дерево



Профиль имеет пазы: (5) — для крепления декоративных вставок и (4) — для установки элементов подсветки.

Боковые и задняя стенки имеют единый паз (1) для установки дна ящика, которое может быть толщиной 4, 8, 10 или 16мм. Для материалов толщиной 4 и 8мм используют соответствующие уплотнители (2) и (3).

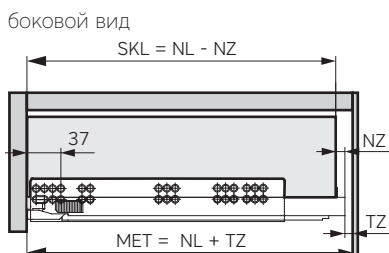
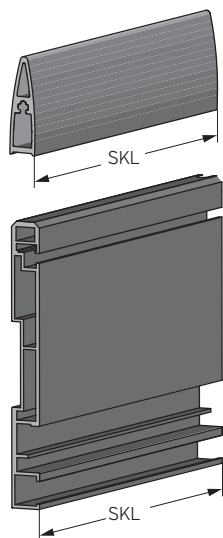
исполнение — серебро*	артикул	размеры, мм
Профиль передняя/задняя стенка	V031-5716A	6000x11x88
Профиль-боковина	V031-5718A	6000x11x102
Профиль-увеличитель боковины	V031-5717A	6000x9,5x35
Уплотнитель для дна толщиной 4мм	VE43TAG0500	3000x5x10,5
Уплотнитель для дна толщиной 8мм	VE43TAG0510	3000x5x10,5
Декоративная накладка на боковину	V031-5701	2000x2x30

*Размеры хлыстов и артикулы профилей в цветах Золото, Темное дерево, Светлое дерево запрашивайте у менеджера.

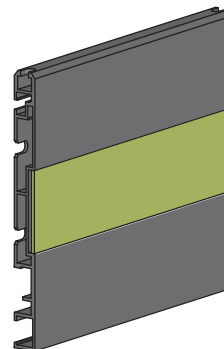
Нарезка профиля в размер*

Раскрой профиля для боковых стенок и профиля увеличителя:

Раскрой декоративной накладки на боковину:

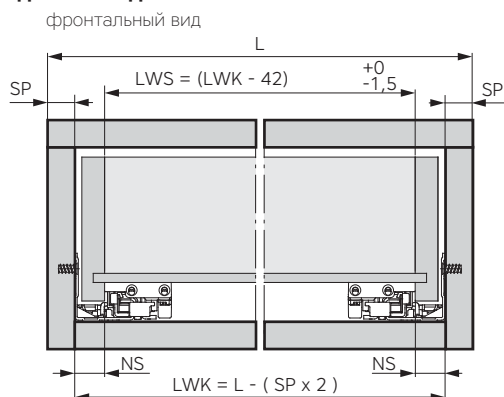
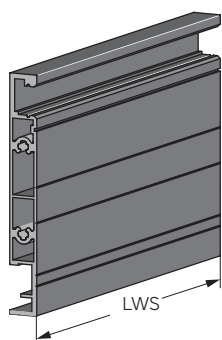


SKL – длина боковой стенки
NL – длина направляющих
NZ – постоянная величина = 10



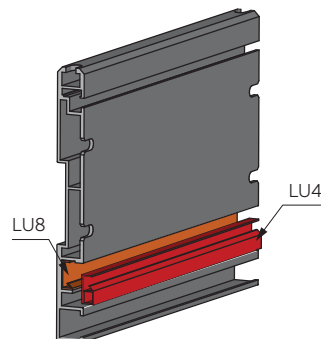
Длина декоративной накладки равна длине профиля для боковой стенки = SKL
Ширина декоративной накладки = 30мм
Толщина декоративной накладки = 2 или 3мм

Раскрой профиля для передней и задней стенок:



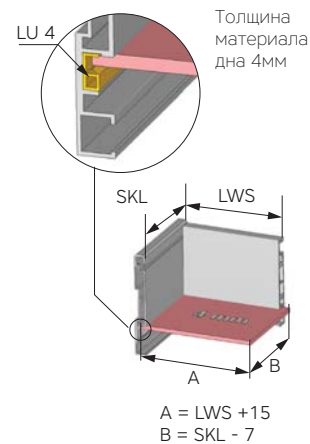
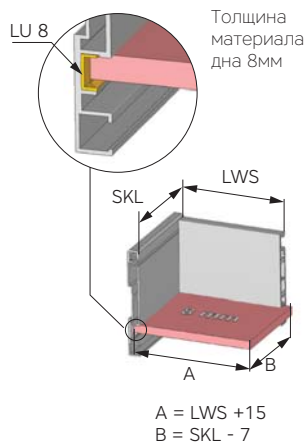
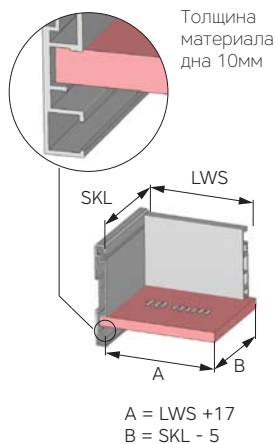
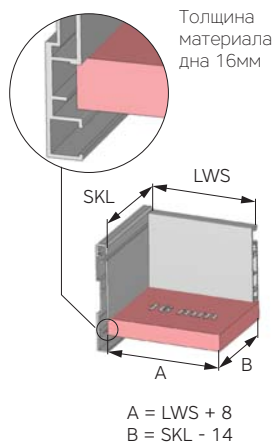
LWS – внутренняя ширина ящика
LWK – внутренняя ширина корпуса
L – ширина корпуса
NL – длина направляющих
SP – толщина боковой стенки корпуса
NS – толщина боковой стенки ящика

Раскрой уплотнителя:



Длина уплотнительного профиля LU равна длине конструктивного профиля.
Для боковых стенок: SKL = LU8 = LU4
Для передней и задней стенок: LWS = LU8 = LU4

Расчет размеров дна ящика*:

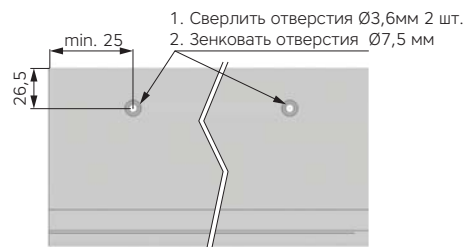
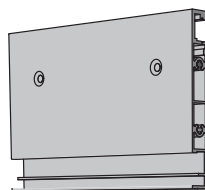


* По запросу предоставляется программа для автоматического расчета размеров профилей и дна ящика.

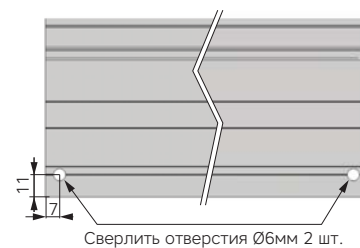
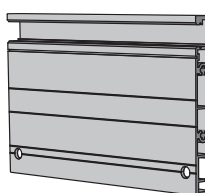
Alumove

Фрезеровка профиля

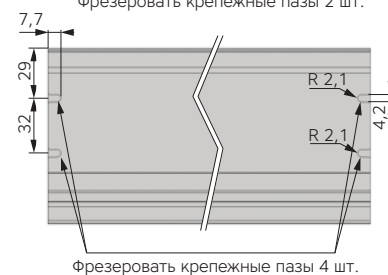
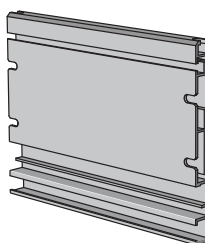
Переднюю стенку ящика фрезеровать под фиксацию фасада



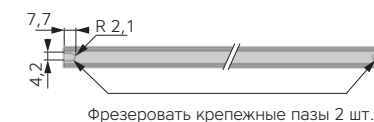
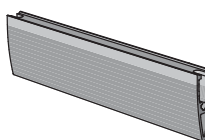
Заднюю стенку ящика фрезеровать под крепление к направляющим



Боковые стенки ящика фрезеровать с внутренней стороны под крепление к передней и задней стенкам, сверху, если требуется, под крепление профиля-увеличителя

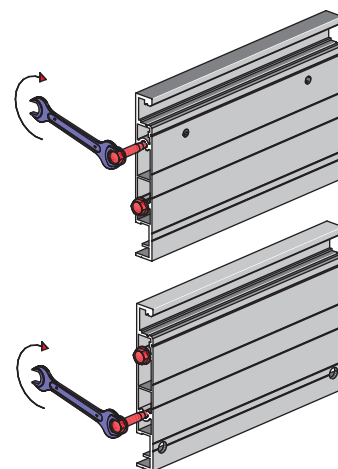
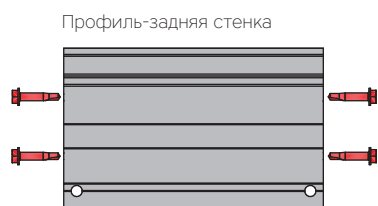
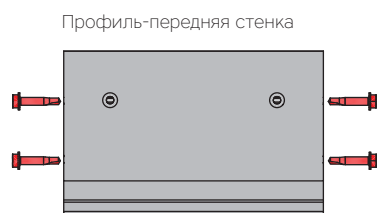


Профиль-увеличитель фрезеровать под крепления к боковым стенкам ящика



Предварительная установка саморезов

1. Вкрутить по два самореза 4,2x22 в каждый торец профиля-передней стенки как показано на рисунке.
2. Оставить зазор 1,6 мм между прессшайбой самореза и торцом профиля.
3. Повторить действия п.п. 1-2 для профиля-задней стенки.

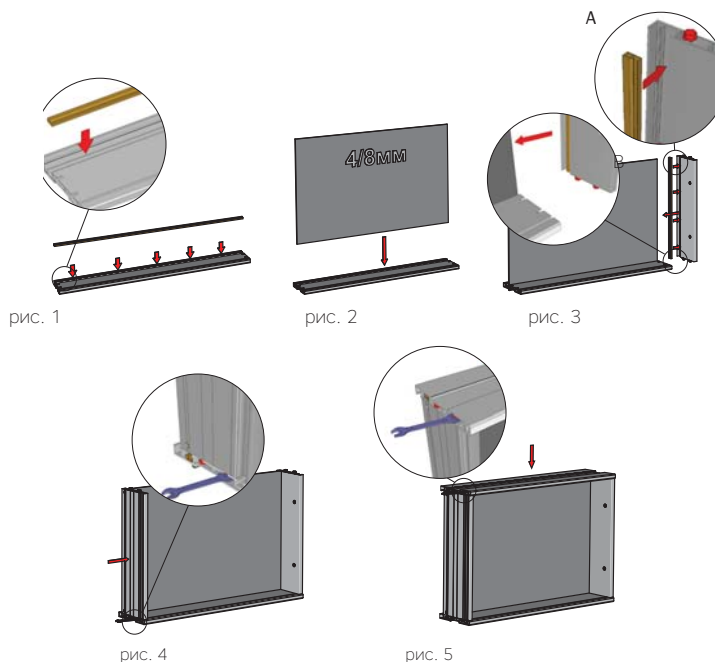


Рекомендуем использовать специально разработанное приспособление-шаблон, которое поможет вкрутить саморезы точно в пазы с необходимым зазором. Это значительно упростит и ускорит процесс сборки ящика.

Инструкция по сборке ящика

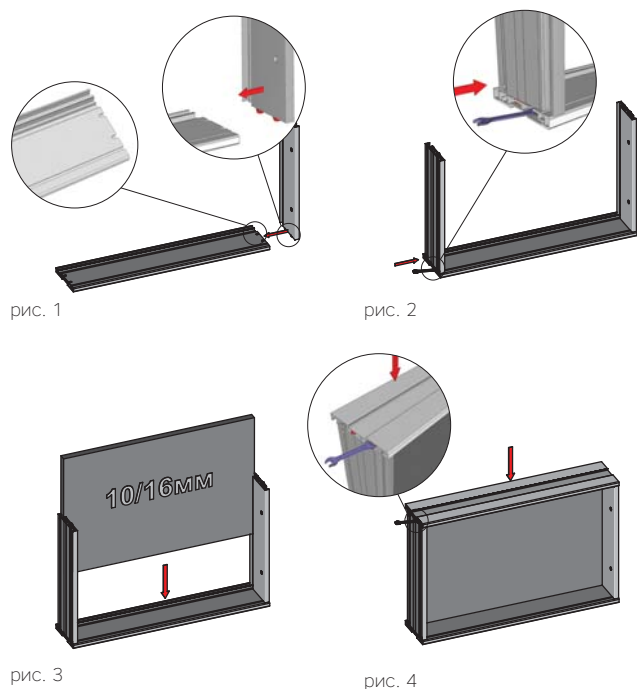
Сборка ящика с толщиной дна 4 или 8мм

1. На чистую твердую поверхность положить профиль-боковую стенку крепежными пазами вверх и установить уплотнитель, соответствующий толщине дна ящика (рис. 1).
2. Вставить дно в паз уплотнителя (рис. 2).
3. В профиль-переднюю стенку установить уплотнитель (рис. 3А), пристыковать к профилю-боковине (рис. 3В) и затянуть ключом предварительно установленные саморезы 4,2x22 по 2 штуки с каждого торца передней стенки.
4. Повторить действия п. 3 для профиля-задней стенки (рис. 4).
5. Второй профиль-боковую стенку с уплотнителем установить между передней и задней стенками ящика. Затянуть ключом предварительно установленные саморезы 4,2 x 22 (рис. 5).



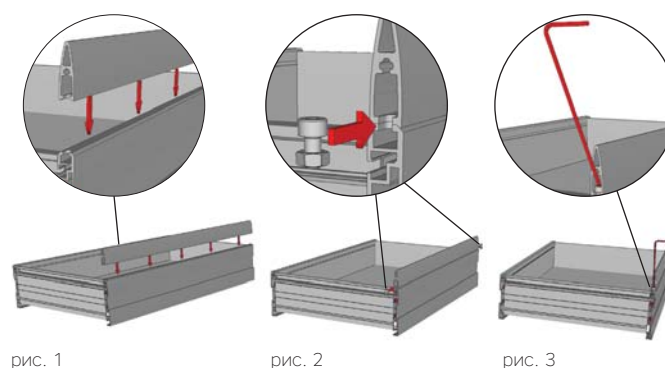
Сборка ящика с толщиной дна 10 или 16мм.

1. На чистую твердую поверхность положить профиль-боковую стенку крепежными пазами вверх, подстыковать профиль-переднюю стенку с предустановленными саморезами 4,2x22 и затянуть ключом (рис. 1).
2. Повторить действия для профиля-задней стенки (рис. 2).
3. В получившуюся П-образную рамку вставить дно (рис. 3).
4. Второй профиль-боковую стенку установить между передней и задней стенками ящика. Затянуть ключом саморезы (рис. 4).



Установка профиля-увеличителя:

1. Пристыковать профиль-увеличитель к боковине ящика (рис. 1).
2. Накрутить на винт 4x8*8,8 гайку М4*6,0 до упора и установить в паз с торца ящика (рис. 2).
3. Затянуть винт шестигранным ключом (рис. 3).
4. Повторить действия п. 2 – п. 3 для второй боковины.



* По запросу предоставляется видео-инструкция по сборке ящика.

Alumove

Выдвижная колонна с 5 ящиками, объединенными общим фасадом 600мм

Приводится в качестве примера применения профиля Alumove. Используя наше изделие в качестве образца, вы можете изготовить колонну нестандартных размеров. Жесткость конструкции обеспечивают 5 ящиков, объединенных в единую систему 2 задними швеллерами и 2 передними планками. Фасад шкафа — дополнительный элемент жесткости. Система выдвижения — 3 пары скрытых направляющих Dynapro Grass.



Выдвижная колонна с 5 ящиками.
Размеры шкафа(ШxГxВ): 600x500x2004мм.

Грузоподъемность системы 70-80 кг.

Программа изготовления ящика из профиля Alumove позволяет изготавливать изделия нестандартных размеров по длине, ширине и высоте.

По вашему заказу мы можем изготовить колонну с любыми размерами по ширине, высоте и глубине.

