

SCHOCK



SIMI

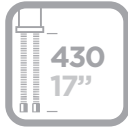


www.schock.de/easy-simi





PRODUKTMERKMALE ХАРАКТЕРИСТИКИ ПРОДУКТА



430
17"

Anschlusschlauchlänge

Длина шлангов



3/8"

Gewindegröße Anschlusschlauch

Размер резьбы для подключения



360°

Schwenkbereich

Угол поворота

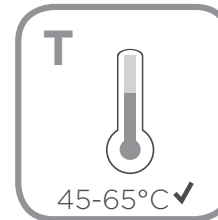


Wasserdruck

Давление воды



0,5 max 10



Temperatur

Температура



°C max 80



Wasserdurchlaufmenge

Скорость подачи воды



l/min

SCHOCK



SICHERHEITSHINWEISE SAFETY NOTES

- DEU** DIE GEWÄHRLEISTUNG VERFÄLLT BEI LAIENMONTAGE.
SCHOCK EMPFIEHLT DIE VERWENDUNG DES GROBPARTIKELFILTERS SF-100 (629883).
KEINEN CHLORREINIGER VERWENDEN.
- ENG** THE WARRANTY IS VOIDED BY NON-PROFESSIONAL INSTALLATION.
SCHOCK RECOMMENDS THE USE OF THE SF-100 (629883) COARSE PARTICLE FILTER.
DO NOT USE CHLORINE-BASED CLEANING AGENTS.
- ES** LA GARANTÍA CADUCA CUANDO EL MONTAJE NO ES REALIZADO POR PERSONAL ESPECIALIZADO.
SCHOCK RECOMIENDA LA INSTALACIÓN DEL FILTRO CONTRA PARTÍCULAS GRUESAS SF-100 (629883).
SE ADVIERTE NO UTILIZAR DETERGENTES QUE CONTENGAN CLORO.
- TR** YETKILI KİŞİLERCE YAPILMAYAN MONTAJLARDA GARANTI GEÇERSİZ SAYILACAKTIR.
SCHOCK SF-100 (629883) KALIN PARÇACIK FİLTRESİNİ KULLANMANIZI ÖNERİR.
ASLA KLORLU TEMİZLEYİCİLER KULLANMAYINIZ.
- POL** GWARANCJA TRACI WAŻNOŚĆ W PRZYPADKU NIEWŁAŚCIWEGO MONTAŻU. SCHOCK ZALECA UŻYCIĘ
ZAWORU KĄTOWEGO Z FILTREM SF-100 (629883). NIE STOSOWAĆ ŚRODKÓW NA BAZIE CHLORU.
- RUS** ГАРАНТИЯ РАСПРОСТРАНЯЕТСЯ НА СМЕСИТЕЛИ УСТАНОВЛЕННЫЕ КВАЛИФИЦИРОВАННЫМ САНТЕХНИКОМ.
SCHOCK РЕКОМЕНДУЕТ ИСПОЛЬЗОВАТЬ ФИЛЬТР ГРУБОЙ ОЧИСТКИ SF-100 (629883).
НЕ ИСПОЛЬЗОВАТЬ ХЛОРСОДЕРЖАЩИЕ ЧИСТЯЩИЕ СРЕДСТВА.



WERKZEUGE ИНСТРУМЕНТ



12 mm
19 mm
28 mm

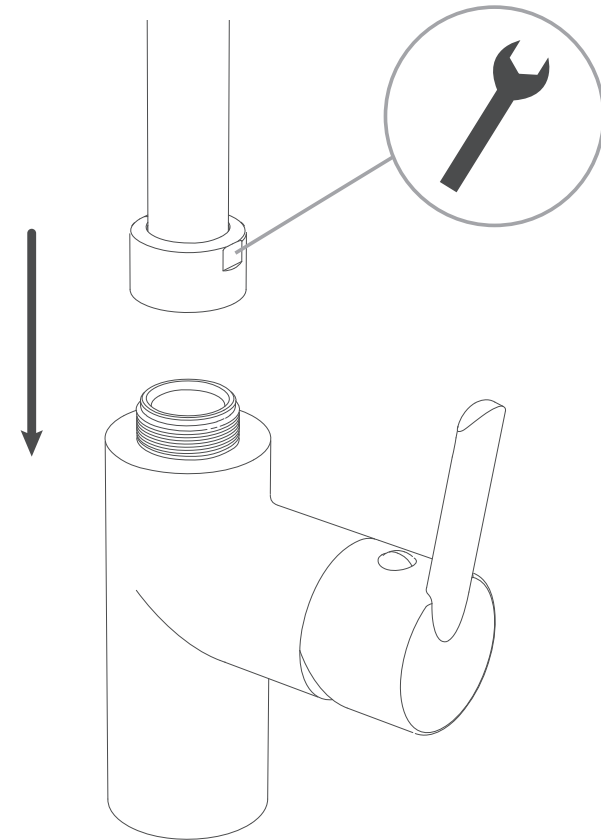


INSTALLATION УСТАНОВКА

1

Auslauf auf dem Körper fixieren

Закрепите излив на корпусе крана.
Убедитесь, что гайка затянута.



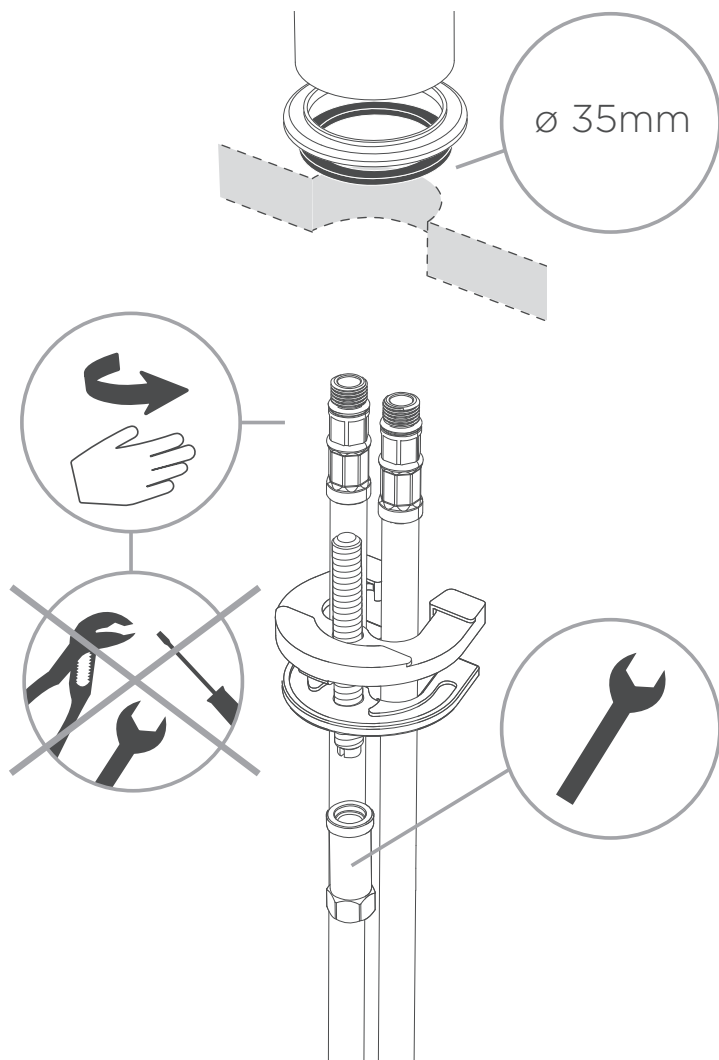


INSTALLATION УСТАНОВКА

2

Anschlusschläuche handfest anziehen

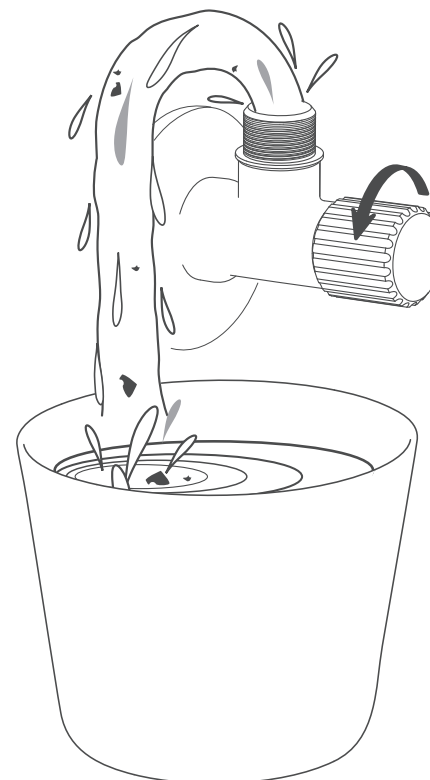
Затяните шланги подводки руками, без применения инструмента



3

Eckventile vor der Installation gründlich ausspülen

Тщательно промойте трубы перед подключением смесителя



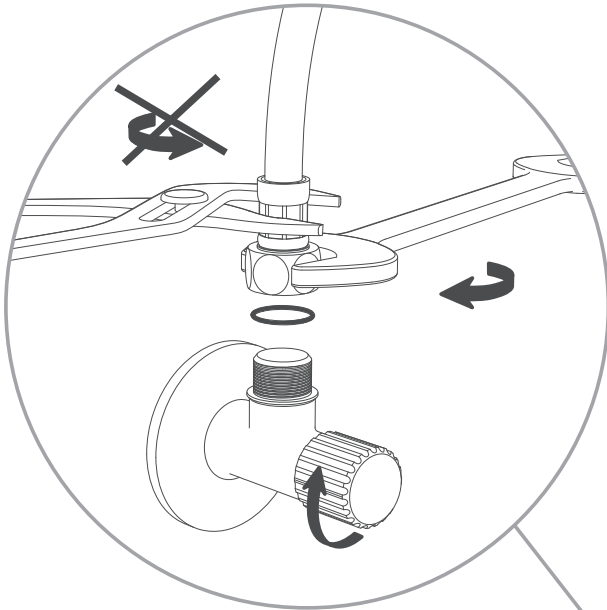


INSTALLATION УСТАНОВКА

4

Anschlusschläuche an Eckventile anschrauben

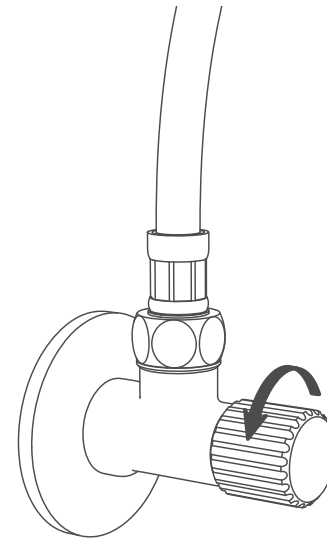
Соедините шланги подводки с трубами водоснабжения



5

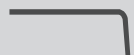
Eckventile öffnen

Включите подачу воды и проверьте соединения на предмет протечек





WERKZEUGE
ИНСТРУМЕНТЫ



2,5 мм

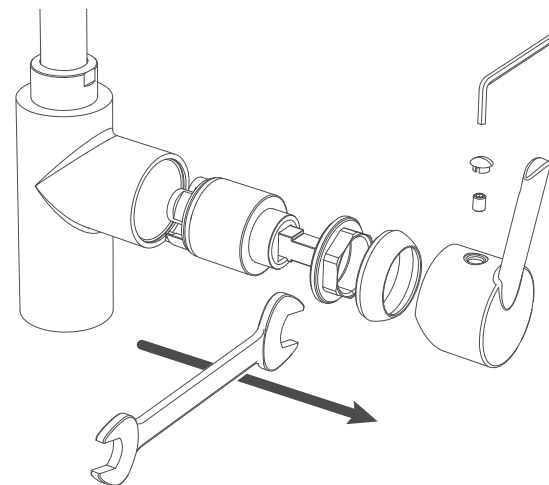


27 мм

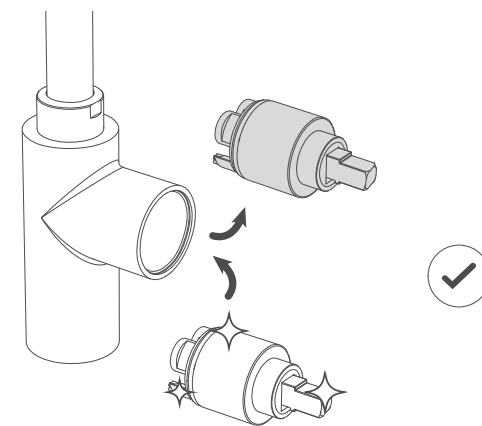


KARTUSCHENWECHSEL
ЗАМЕНА КАРТРИДЖА

1

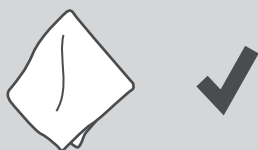
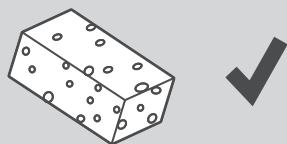


2



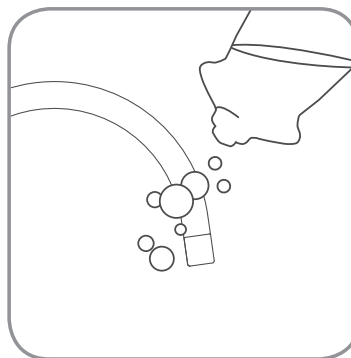


PFLEGEPRODUKTE
СРЕДСТВА ДЛЯ УХОДА

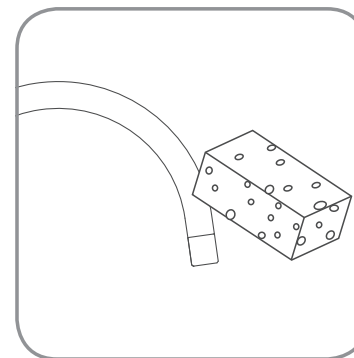


PFLEGEHINWEISE
УХОД

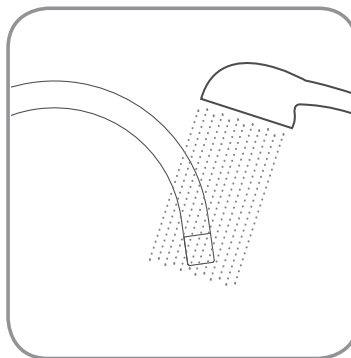
1.



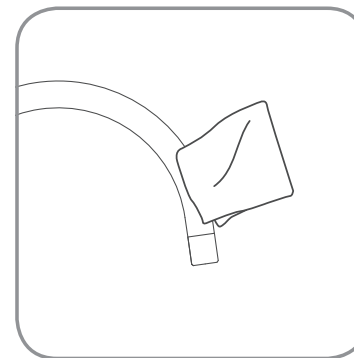
2.



3.



4.



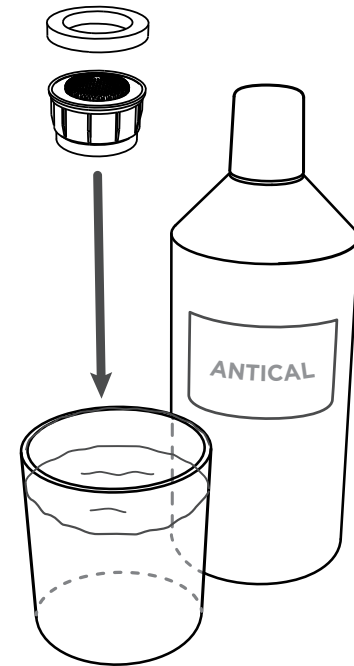
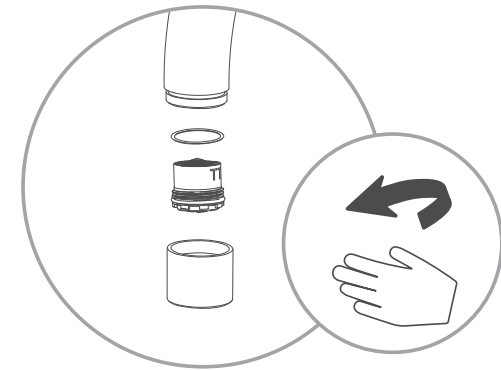


WERKZEUGE
ИНСТРУМЕНТЫ

Kein Werkzeug benötigt
Инструмент не нужен



PERLATORREINIGUNG
ОЧИСТКА АЭРАТОРА



60 МИН



ERSATZTEILE
СОСТАВНЫЕ ЧАСТИ

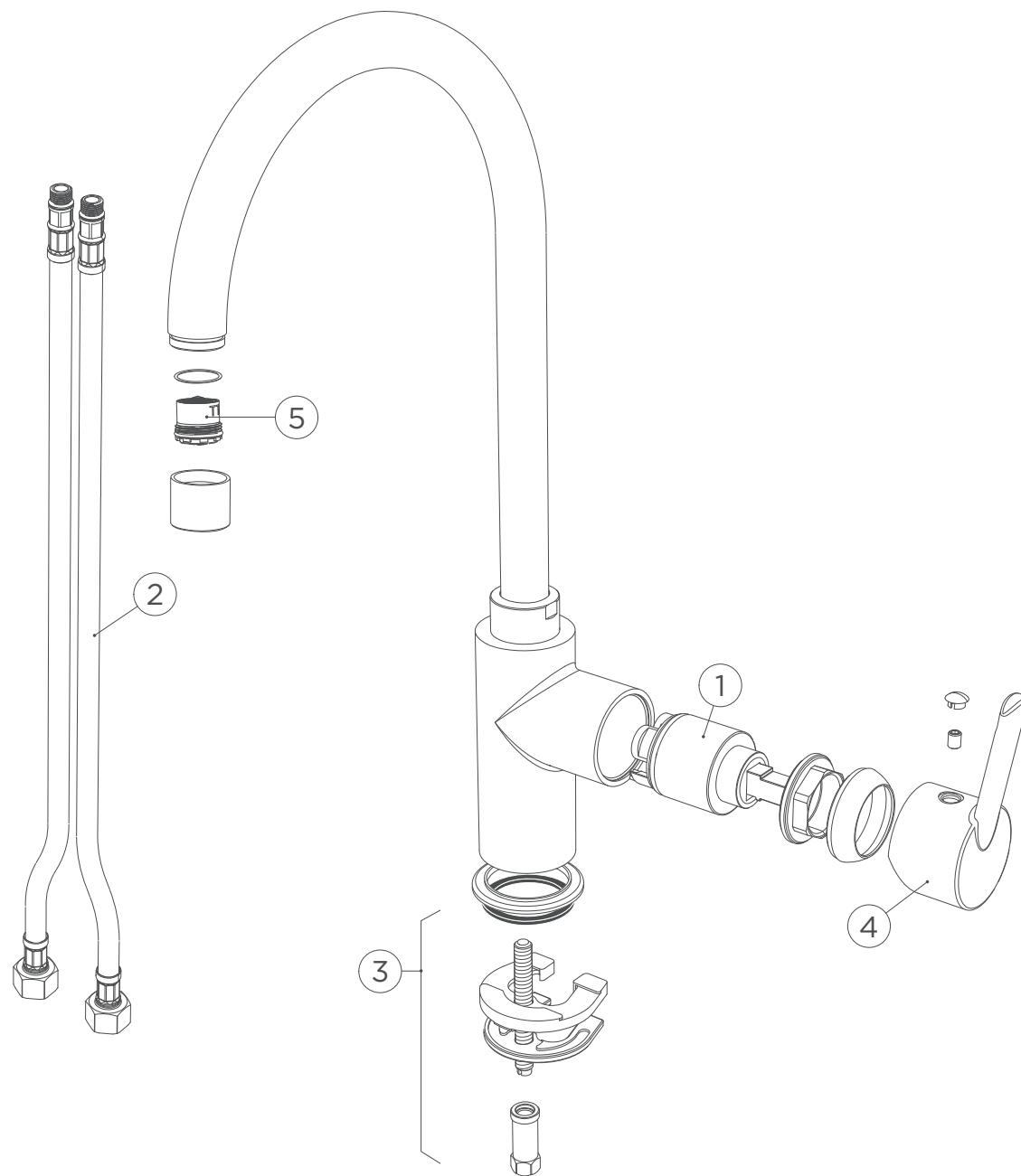
1 628714/1

2 628673/3

3 628714/6

4 628714CHR

5 628714/2





MASSE
РАЗМЕРЫ

SCHOCK

