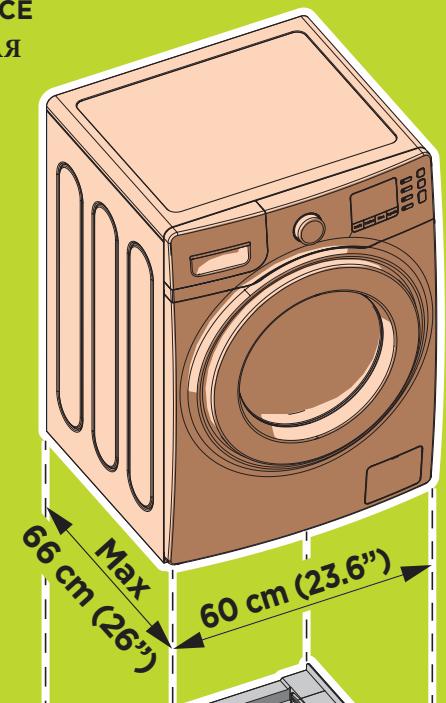
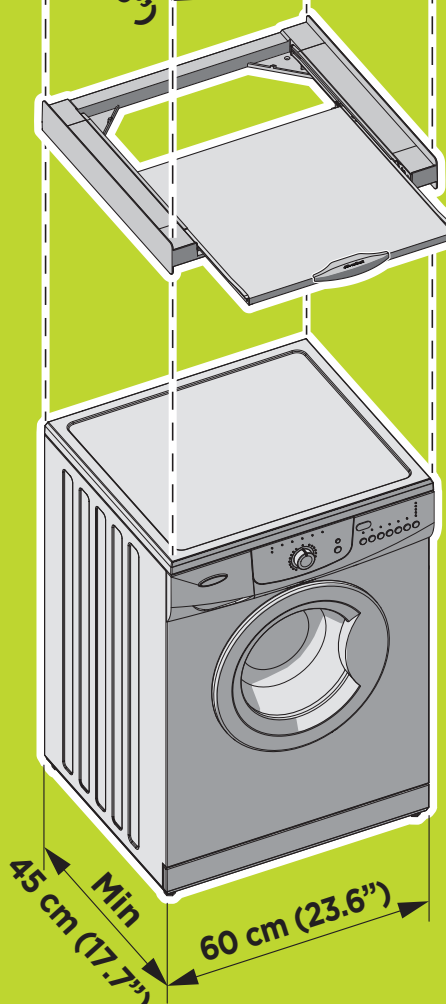


IT ASCIUGATRICE
RU СУШИЛЬНАЯ
МАШИНА
EN DRYER



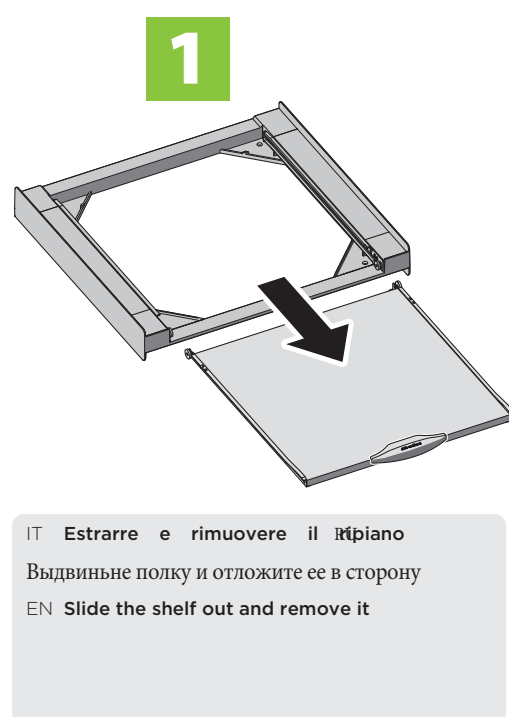
BASE
TORRE
PRO
L60



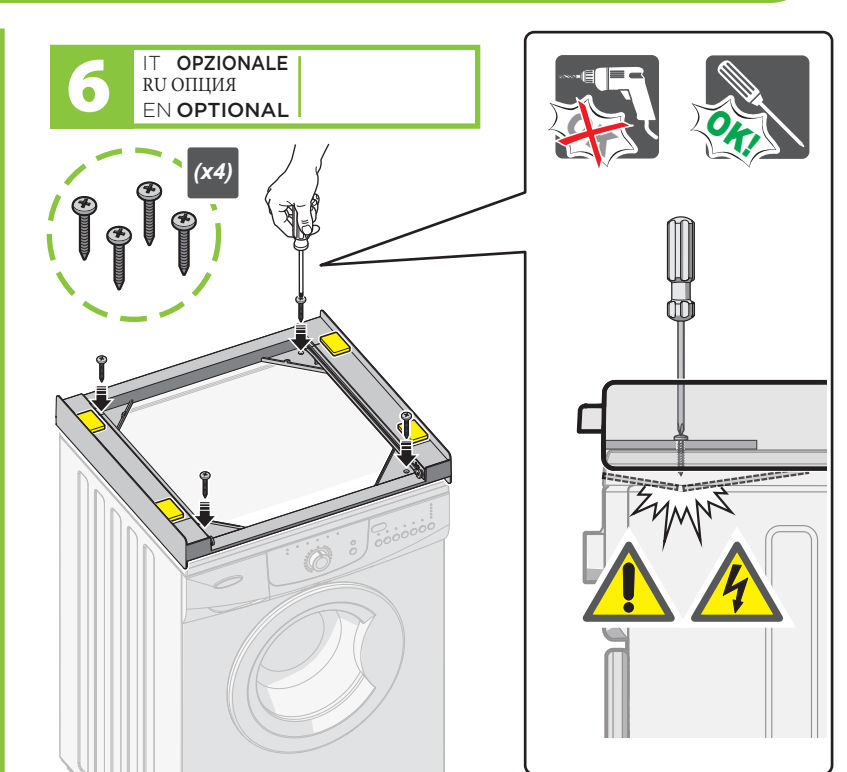
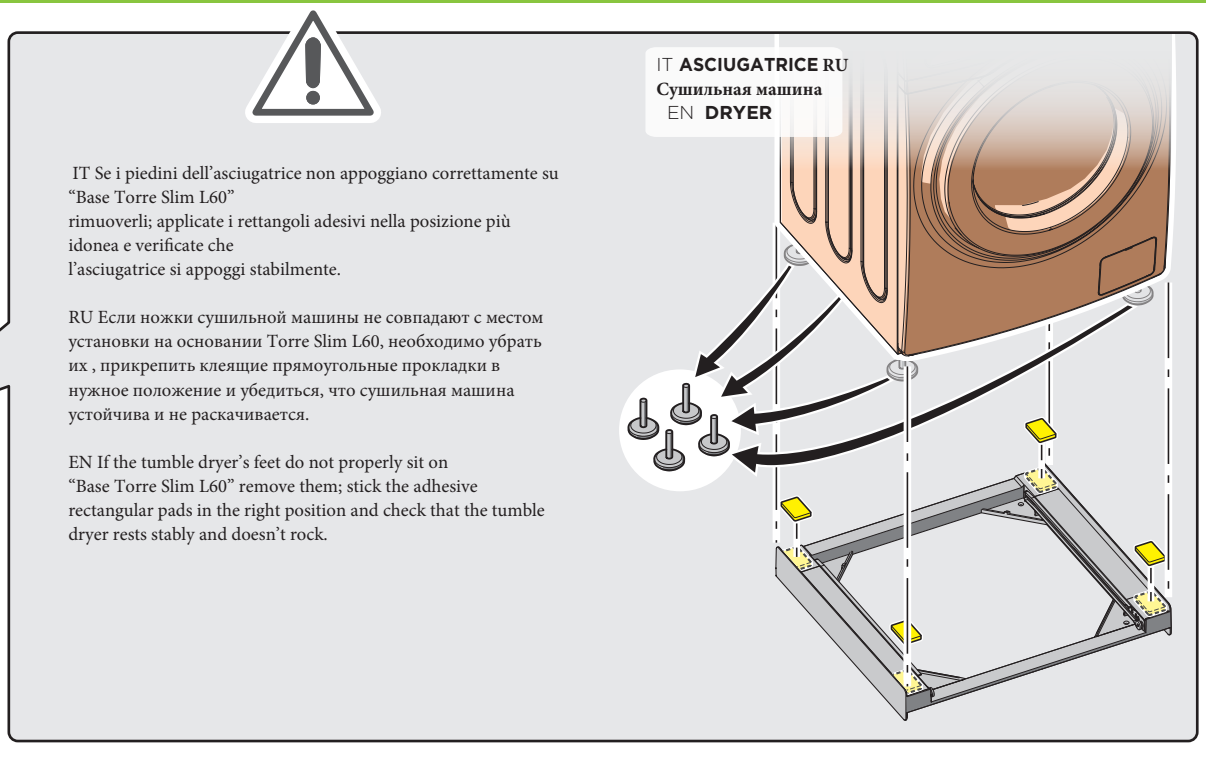
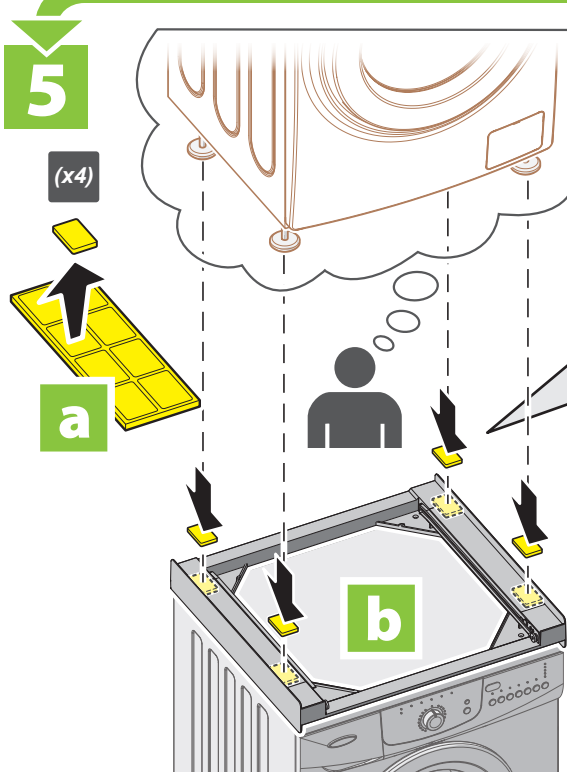
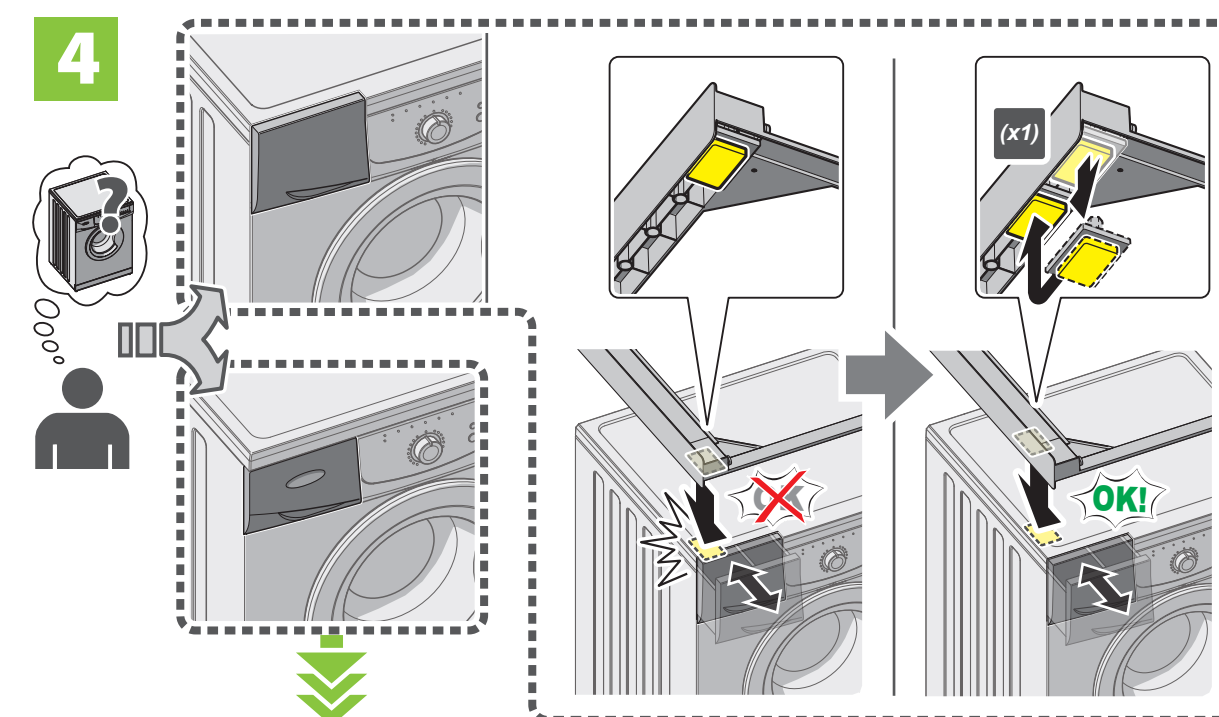
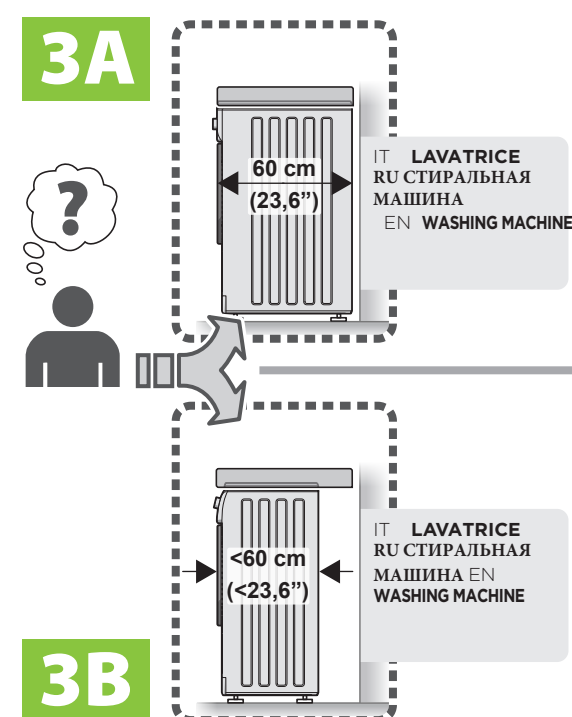
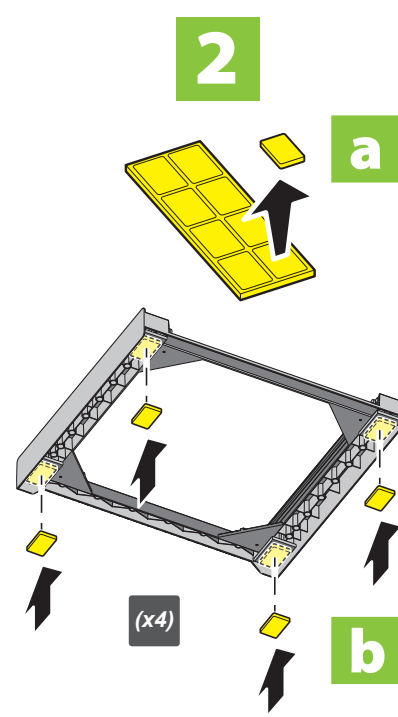
IT LAVATRICE
RU СТИРАЛЬНАЯ МАШИНА
EN WASHING MACHINE



BASE
TORRE
PRO
L60



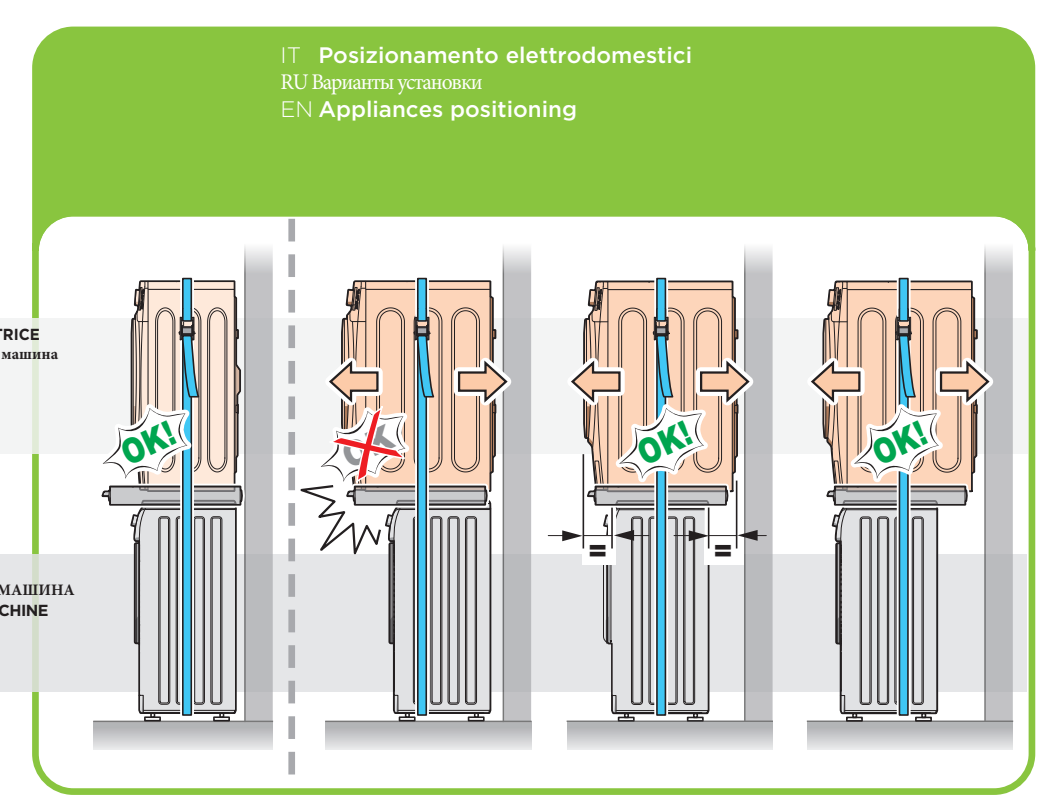
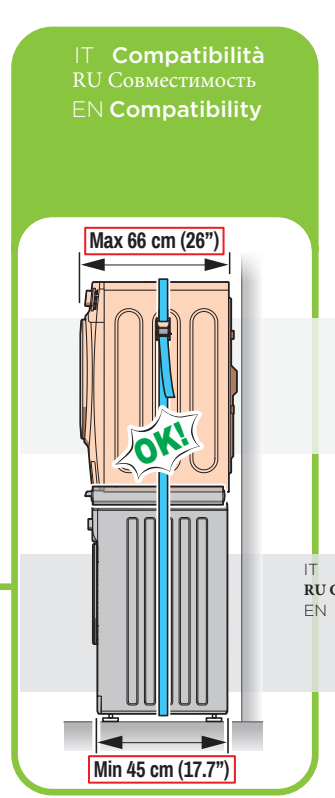
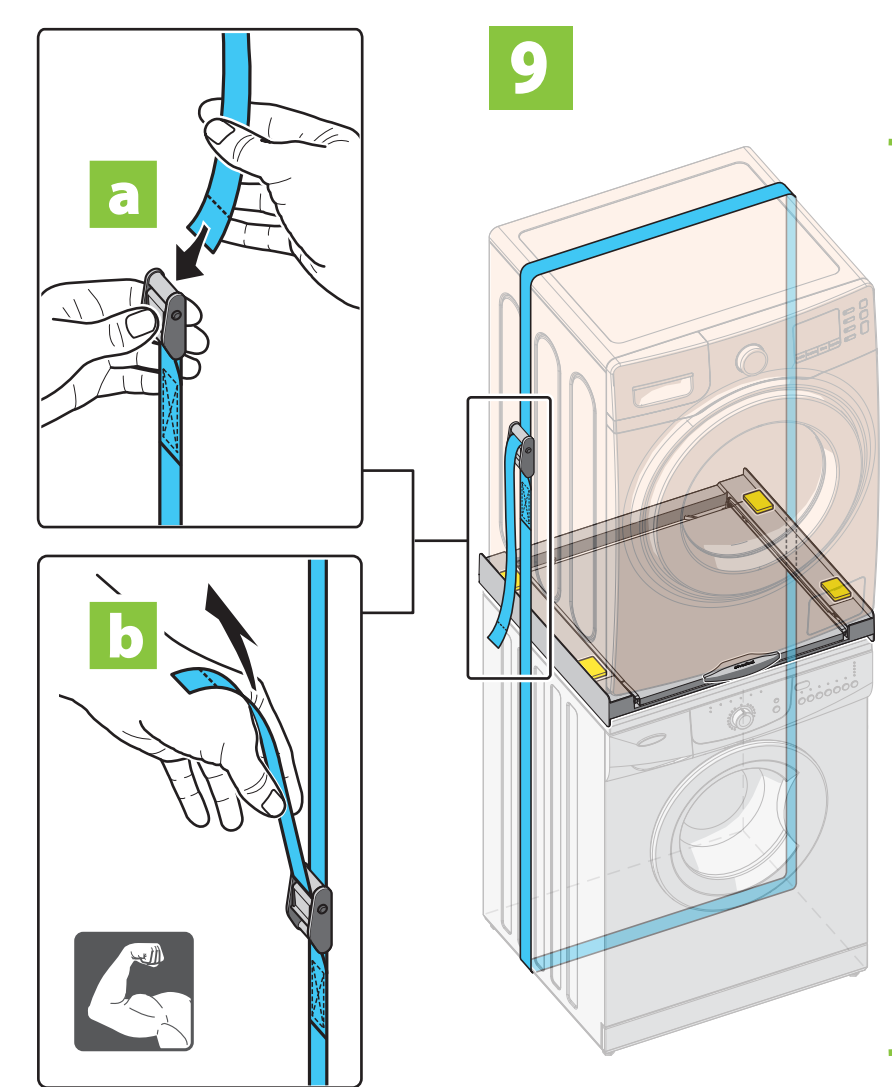
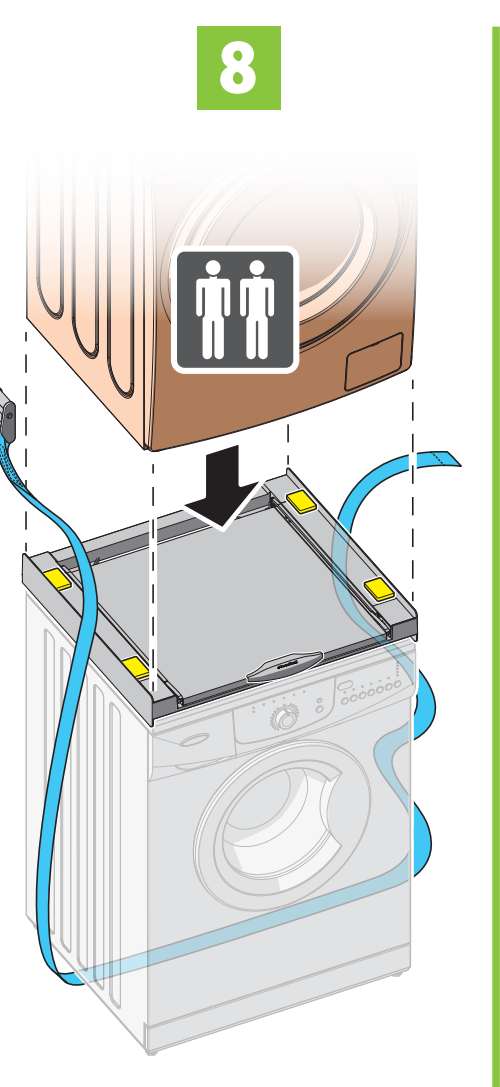
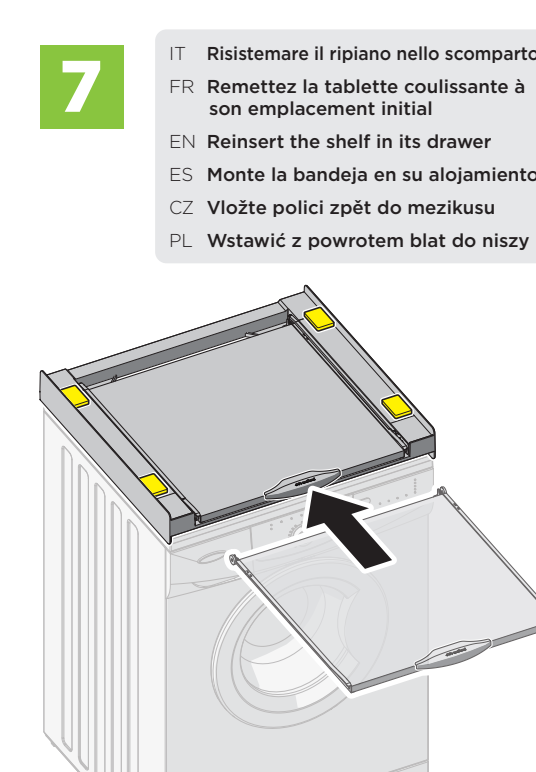
IT Estrarre e rimuovere il ripiano
Выдвиньте полку и отложите ее в сторону
EN Slide the shelf out and remove it



IT Fissare il kit sulla parte superiore della lavatrice utilizzando i 4 fori (facoltativo)

RU Зафиксируйте комплект на верхней панели вашей стиральной машины при помощи 4 болтов

EN Fix the kit to the top of your washing machine via the four pre-drilled holes (optional)



IT Una volta posizionata l'asciugatrice, tendete bene la cinghia per stabilizzare la colonna. Verificate periodicamente la tensione della cinghia e la stabilità dell'assemblaggio. Il posizionamento dei cavi degli elettrodomestici, deve seguire la regolamentazione elettrico - tecnica. Non sottoporre a torsione, schiacciamento e taglio i cavi. Tenere lontano dalla portata dei bambini. Utilizzare sotto la diretta supervisione di un adulto competente.

RU После установки сушильной машины поверх стиральной, затяните ремень плотно, чтобы предотвратить смещение или падение конструкции. Периодически проверяйте натяжение ремня и стабильность сборки. Расположение кабелей электроприборов должно соответствовать электротехническому и техническому регламенту. Не перекручивать, не разбирать и не резать кабели. Хранить в недоступном для детей месте. Использование под непосредственным контролем взрослого.

EN Once you have positioned the dryer on top of your washing machine, pull the belt tight so as to prevent the structure from moving or falling over. Perform periodic checks on the belt tension and the stability of the assembly. The positioning of the cables of electrical home appliances must comply with electrical and technical regulations. Do not twist, crush or cut the cables. Keep out of the reach of children. Use under the direct supervision of a competent adult.