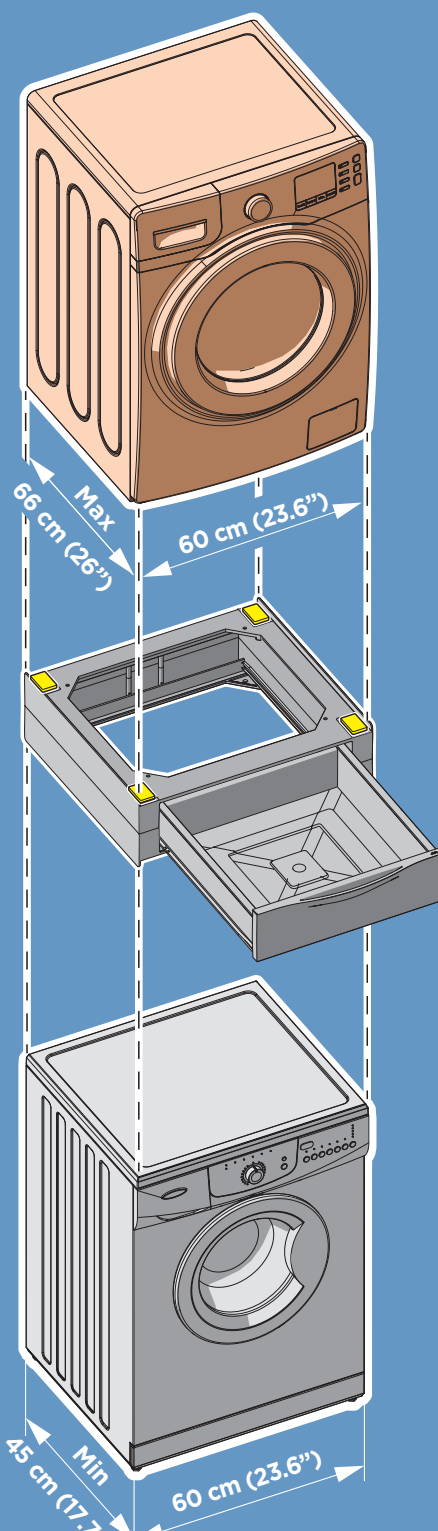
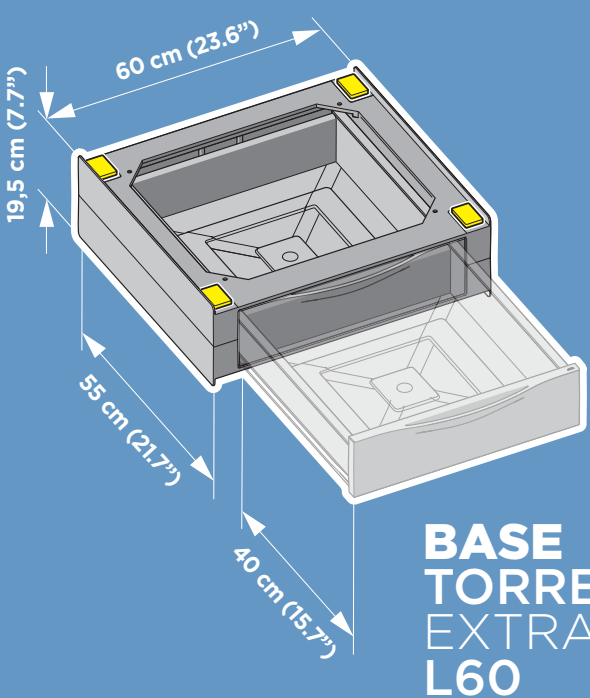


IT ASCIUGATRICE  
RU СУШИЛЬНАЯ  
МАШИНА  
EN DRYER



BASE  
TORRE  
EXTRA  
L60

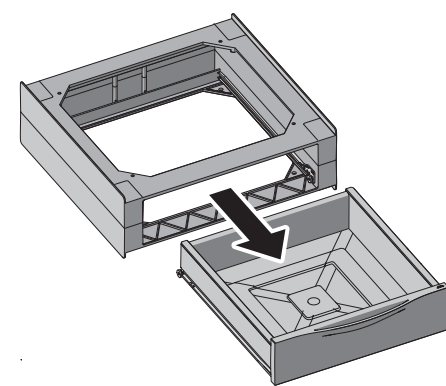
IT LAVATRICE  
RU СТИРАЛЬНАЯ МАШИНА  
EN WASHING MACHINE



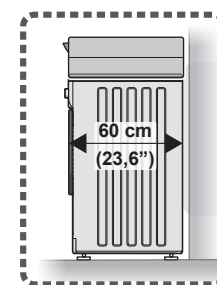
BASE  
TORRE  
EXTRA  
L60

1

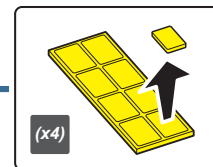
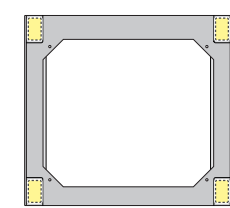
IT Estrarre e rimuovere il cassetto  
RU Выдвиньте ящик и отложите его в сторону  
EN Slide the drawer out and remove it



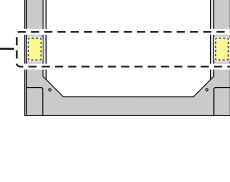
2A



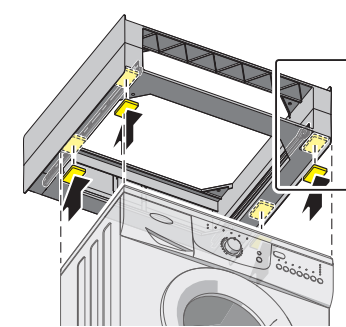
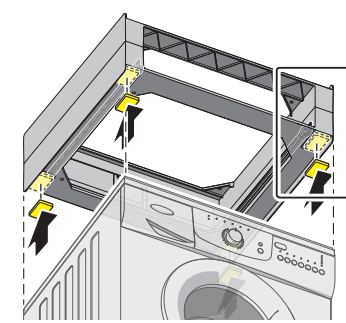
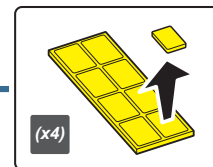
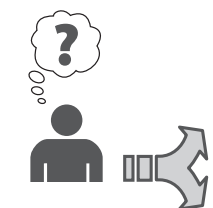
IT LAVATRICE  
RU СТИРАЛЬНАЯ  
МАШИНА  
EN WASHING MACHINE



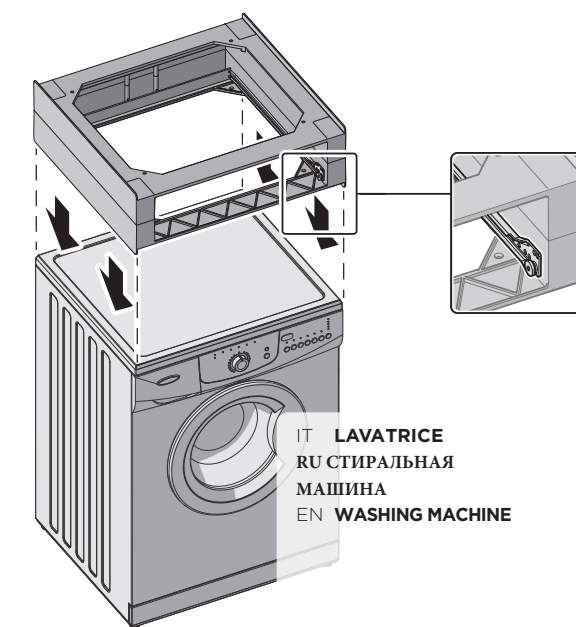
IT LAVATRICE  
RU СТИРАЛЬНАЯ  
МАШИНА  
EN WASHING MACHINE



2B

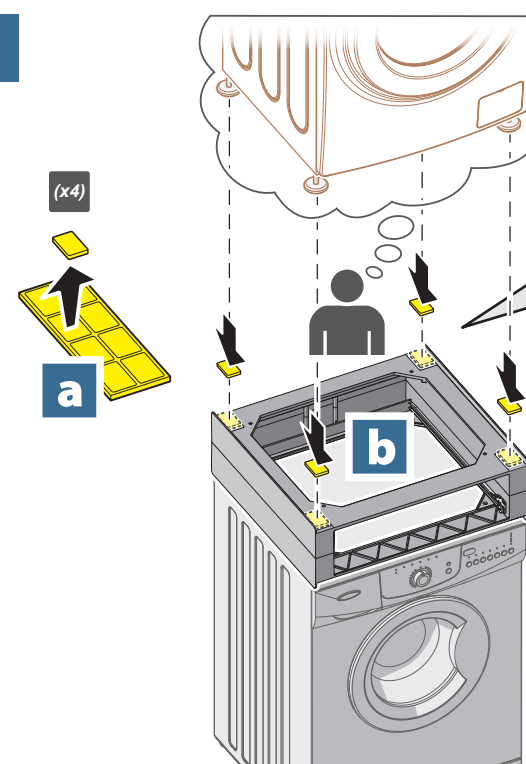


3



IT LAVATRICE  
RU СТИРАЛЬНАЯ  
МАШИНА  
EN WASHING MACHINE

4



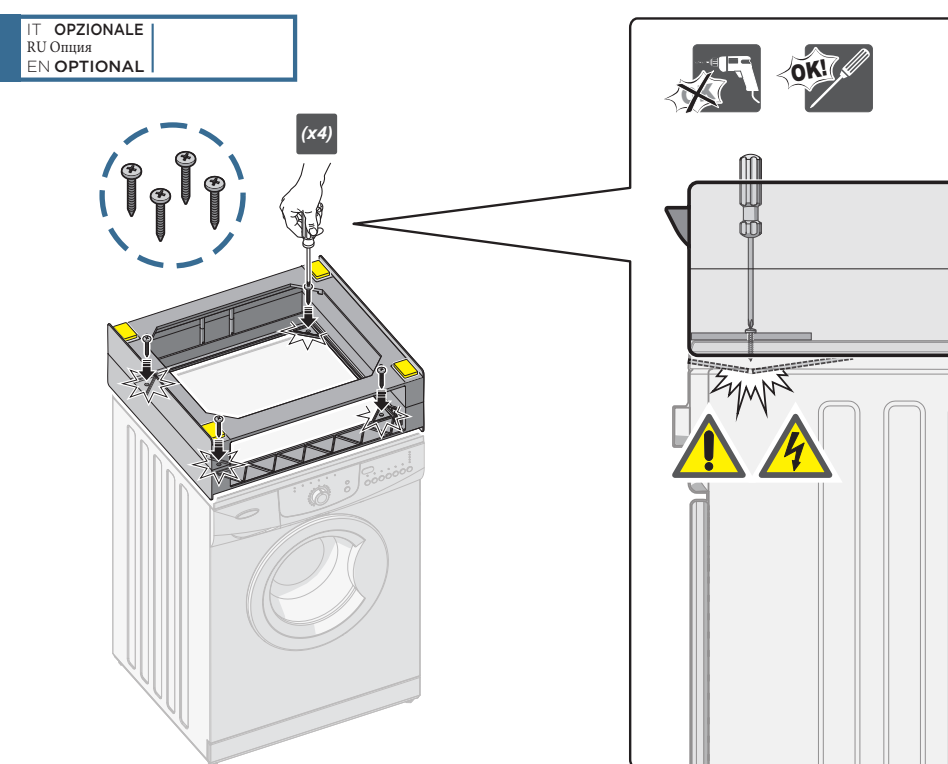
IT Se i piedini dell'asciugatrice non appoggiano correttamente su "Base Torre Slim L60" rimuoverli; applicate i rettangoli adesivi nella posizione più idonea e verificate che l'asciugatrice si appoggi stabilmente.

RU Если ножки сушильной машины не совпадают с местом установки на основании Torre Slim L60, необходимо убрать их, прикрепить клеящие прямоугольные прокладки в нужное положение и убедиться, что сушильная машина устойчива и не раскачивается.

EN If the tumble dryer's feet do not properly sit on "Base Torre Slim L60" remove them; stick the adhesive rectangular pads in the right position and check that the tumble dryer rests stably and doesn't rock.

IT ASCIUGATRICE  
RU СУШИЛЬНАЯ  
МАШИНА  
EN DRYER

5

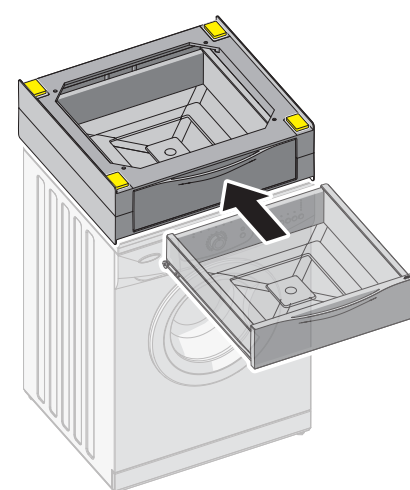


IT Fissare il kit sulla parte superiore della lavatrice utilizzando i 4 fori (facoltativo)

RU Зафиксируйте комплект на верхней панели вашей стиральной машины при помощи 4 болтов

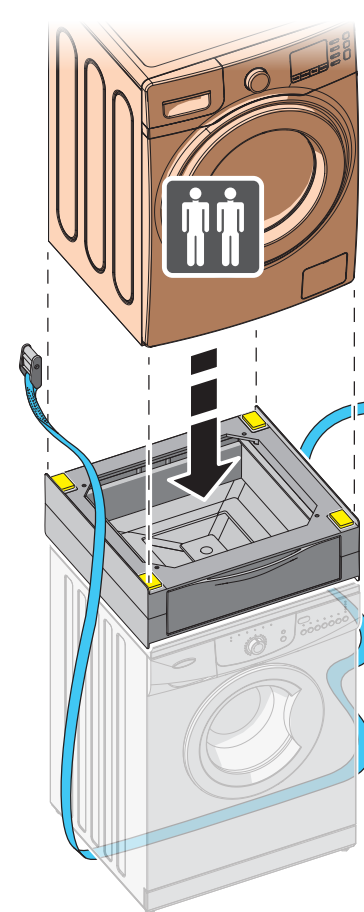
EN Fix the kit to the top of your washing machine via the four pre-drilled holes (optional)

6

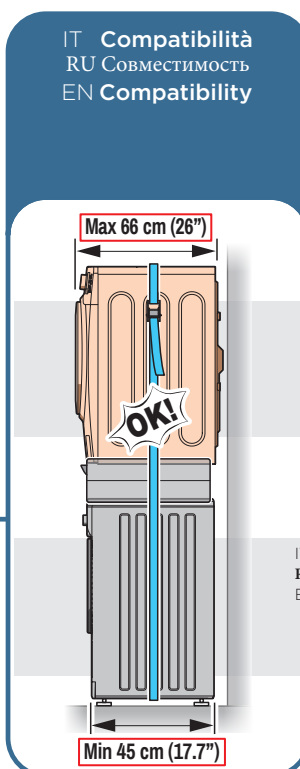
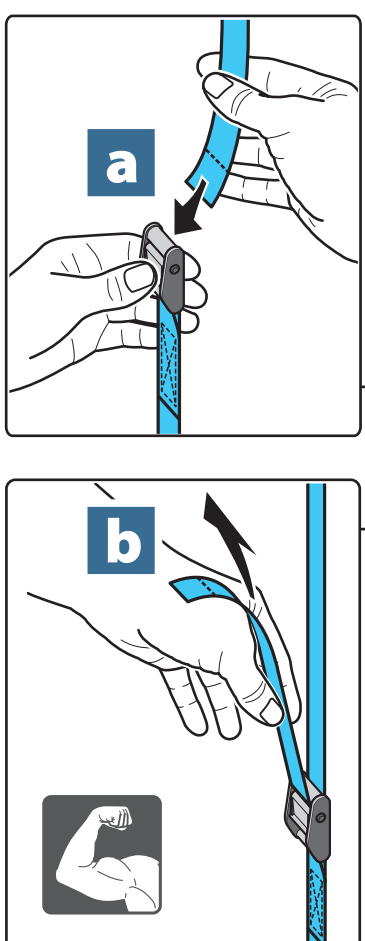


IT Reinsere il cassetto nello scomparto  
FR Установите выдвижной ящик на место  
EN Reinsert the drawer in its drawer

7



8

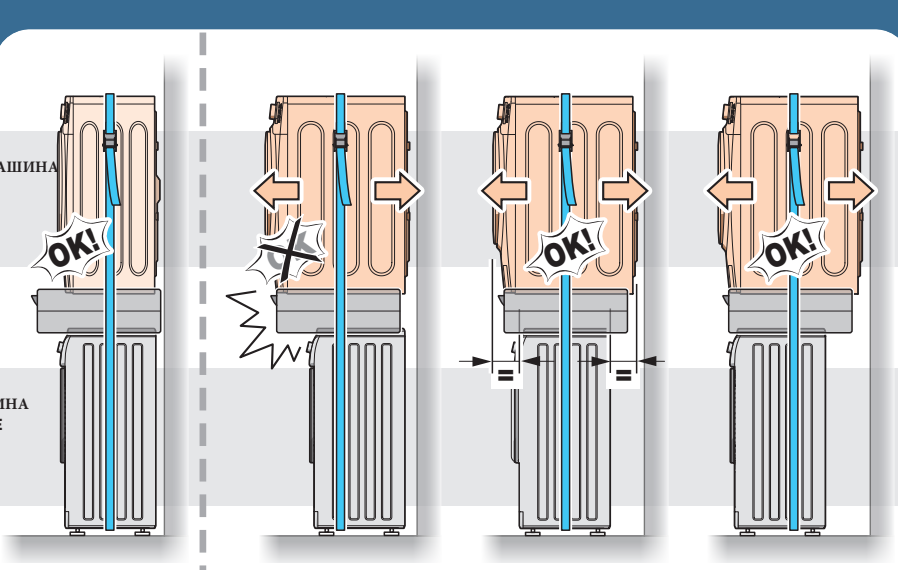


IT Compatibilità  
RU Совместимость  
EN Compatibility

IT ASCIUGATRICE  
RU СУШИЛЬНАЯ МАШИНА  
EN DRYER

IT LAVATRICE  
RU СТИРАЛЬНАЯ МАШИНА  
EN WASHING MACHINE

IT Posizionamento elettrodomestici  
RU Варианты установки  
EN Appliances positioning



EN Once you have positioned the dryer on top of your washing machine, pull the belt tight so as to prevent the structure from moving or falling over. Perform periodic checks on the belt tension and the stability of the assembly. The positioning of the cables of electrical home appliances must comply with electrical and technical regulations. Do not twist, crush or cut the cables. Keep out of the reach of children. Use under the direct supervision of a competent adult.

IT Una volta posizionata l'asciugatrice, tendete bene la cinghia per stabilizzare la colonna. Verificate periodicamente la tensione della cinghia e la stabilità dell'assemblaggio. Il posizionamento dei cavi degli elettrodomestici, deve seguire la regolamentazione elettrico - tecnica. Non sottoporre a torsione, schiacciamento e taglio i cavi. Tenere lontano dalla portata dei bambini. Utilizzare sotto la diretta supervisione di un adulto competente.

RU После установки сушильной машины поверх стиральной, затяните ремень плотно, чтобы предотвратить смещение или падение конструкции. Периодически проверяйте натяжение ремня и стабильность сборки. Расположение кабелей электроприборов должно соответствовать электротехническому и техническому регламенту. Не перекручивать, не разбирать и не резать кабели. Хранить в недоступном для детей месте. Использование под непосредственным контролем взрослого.