

Winch

Meccanismo di apertura per Ante a Ribalta
Механизм открывания откидных дверей





Winch

Meccanismo di apertura per ante a ribalta cieche e a telaio. Winch può essere montato sul lato interno della spalla con delle viti inserite negli appositi fori oppure incassato in una fresata sul lato interno della spalla.

Ammortizzato in apertura. Lunghezza del cavo e forza della molla regolabili.

Un meccanismo brevettato annulla il peso dell'anta in fase di chiusura, garantendo all'utente il minimo sforzo.

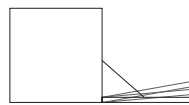
I colori delle cover si abbinano a quelli di Ankor GT e In-Side. Materiali: Acciaio, Alluminio, Zama, ABS, Ottone

Механизм открывания как сплошных, так и рамочных откидных дверей.

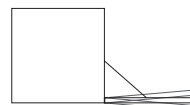
WINCH устанавливается на внутренней боковой панели накладным или врезным способом.

Плавное открывание. Регулируемая длина троса и усилие пружины. Запатентованный механизм.

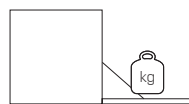
Материалы: сталь, сплав замак, алюминий, АБС пластик, латунь. Варианты отделки: серый и полированный алюминий.



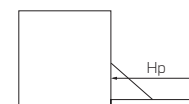
Apertura ammortizzata
Функция плавного открывания



Regolazione angolo d'apertura
Регулировка угла открывания двери

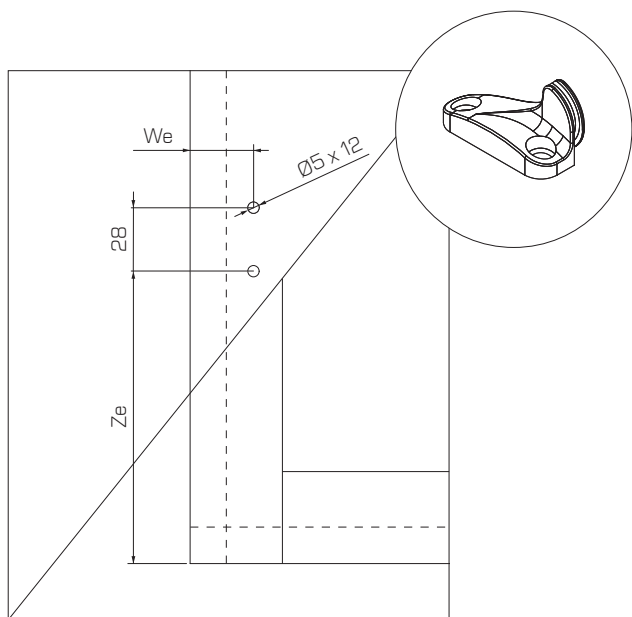


Peso massimo anta 14 kg
Максимальный вес двери 14 кг

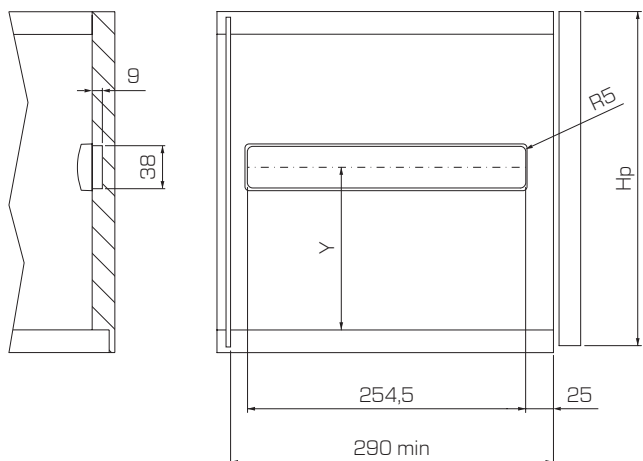


Ante da 20 fino a 48 cm
Высота двери от 20 до 48 см.

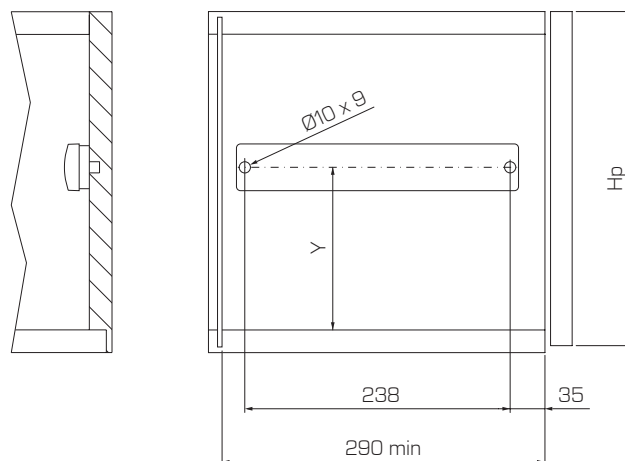
Foratura anta attacco esterno
Сверловка двери



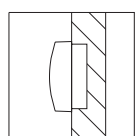
Foratura spalla
Фрезеровка боковой панели



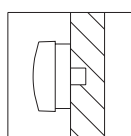
Foratura spalla montaggio esterno
Сверловка двери для накладного монтажа



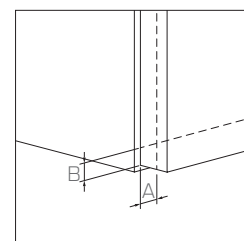
Hp	Y	Zi	Ze
200 - 330	122	111 + B	104 + B
330 - 430	148	137 + B	130 + B
430 - 480	158	147 + B	140 + B

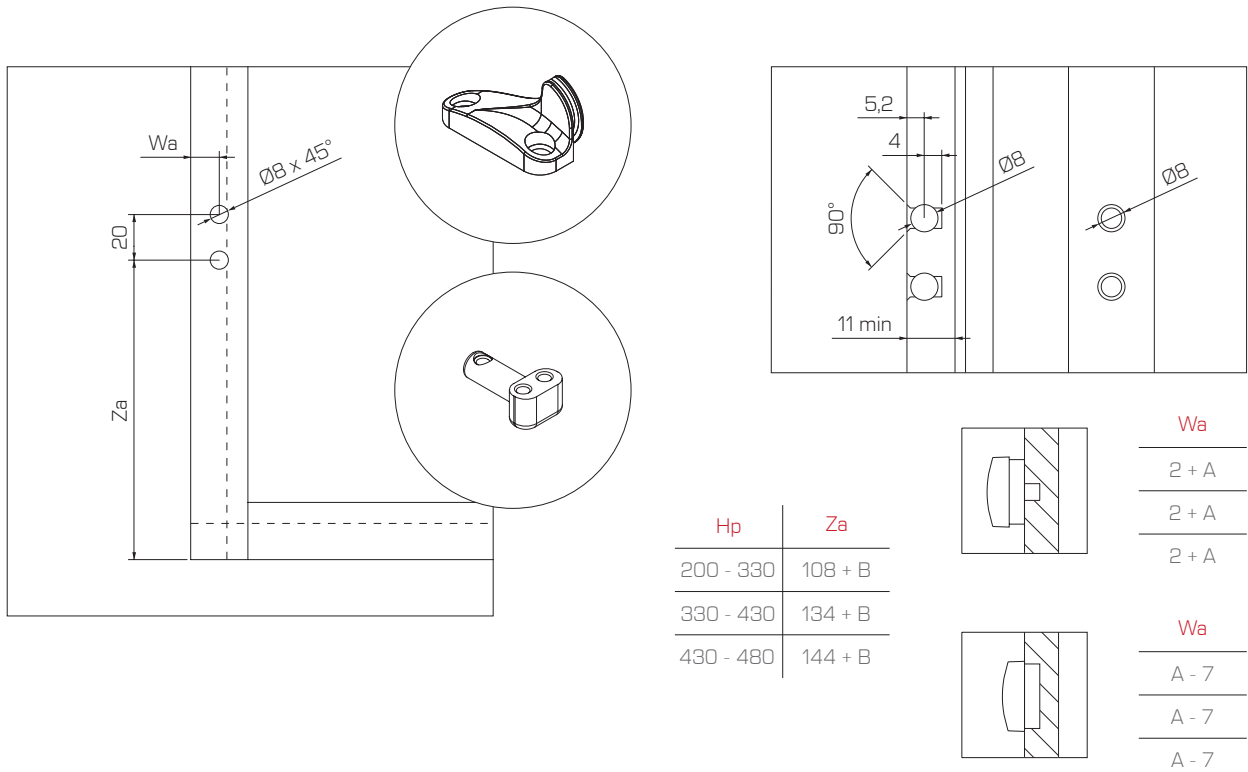


Wi	We
7 + A	A + 12
7 + A	A + 12
7 + A	A + 12



Wi	We
16 + A	A + 21
16 + A	A + 21
16 + A	A + 21





EFFEGIBREVETTI 

Effegibrevetti S.r.l.

Via Cava Trombetta 17/25
20054 Segrate Milano Italy

Tel +39 02 26921838
Fax +39 02 26921737

info@effegibrevetti.com
www.effegibrevetti.com

**COMPANY WITH
QUALITY SYSTEM
CERTIFIED BY DNV GL
= ISO 9001 =**