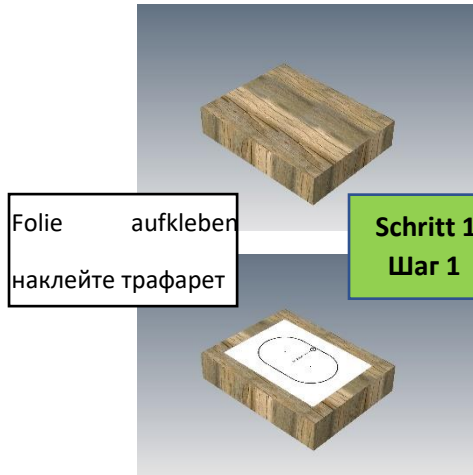


Montageanleitung / Монтажная инструкция

PICCOLINO

ACHTUNG: PICCOLINO erst nach Einbau ans Stromnetz anschließen/ einstecken!

ВАЖНО: PICCOLINO следует подключать к электросети только после установки!

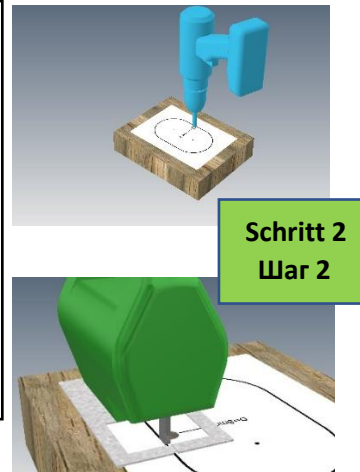


MÖGLICHKEIT 1

Mit einer Stichsäge entlang der schwarzen Linie aussägen

Вариант 1

Сделайте пропил лобзиком по черной линии

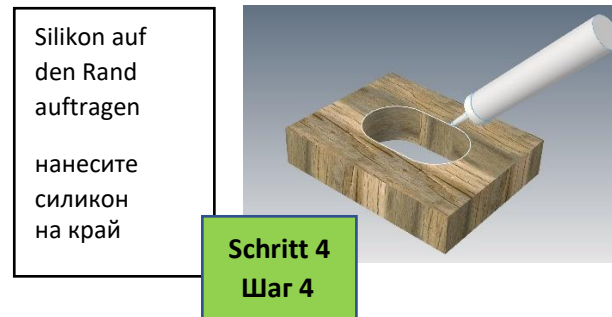
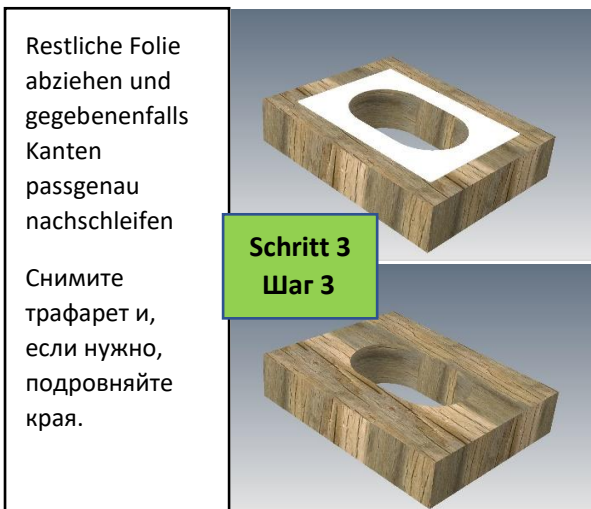
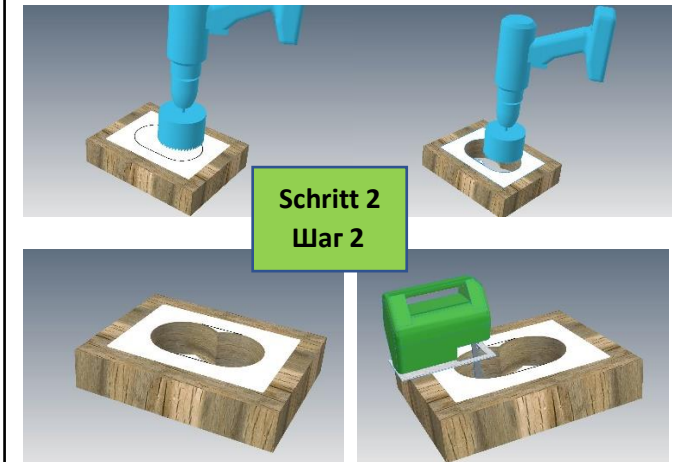


MÖGLICHKEIT 2

Lochsäge \varnothing 68mm verwenden und danach Überstände aussägen

Вариант 2

Сделайте отверстия 68mm с помощью фрезы

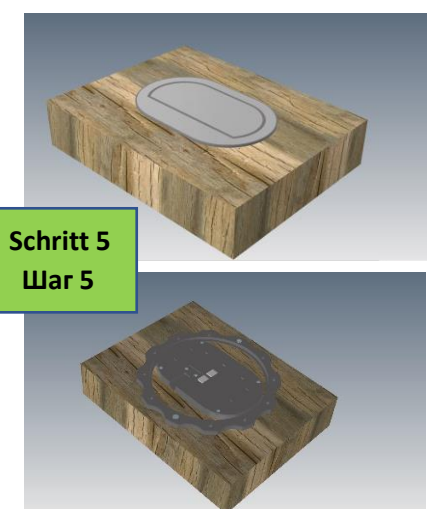


PICCOLINO einsetzen

Установите

Von der Rückseite Anschraubmutter anziehen und mit zwei Senkkopfschrauben 3mm sichern.

Затяните гайку с обратной стороны и закрепите двумя винтами 3 мм.



Montageanleitung / Монтажная инструкция

PICCOLINO



ACHTUNG: PICCOLINO erst nach Einbau ans Stromnetz anschließen/ einstecken!

ВАЖНО: DUPLEX следует подключать к электросети только после установки!

WICHTIG HINWEISE!

Installation nur durch Personen mit einschlägigen elektrotechnischen Kenntnissen und Erfahrungen! *)

Durch eine unsachgemäße Installation gefährden Sie:

- Ihr eigenes Leben;
- Das Leben der Nutzer der elektrischen Anlage.

Mit einer unsachgemäßen Installation riskieren Sie schwere Sachschäden, z.B. durch Brand. Es droht für Sie die persönliche Haftung bei Personen- und Sachschäden.

Wenden Sie sich an einen Elektroinstallateur!

*) Für die Installation sind insbesondere folgende Fachkenntnisse erforderlich:

- Die anzuwendenden „5 Sicherheitsregeln“: Freischalten; gegen Wiedereinschalten sichern; Spannungsfreiheit – feststellen; Erden und Kurzschließen; benachbarte, unter Spannung stehende Teile abdecken oder abschranken;
- Auswahl des geeigneten Werkzeuges, der Messgeräte und ggf. der persönlichen Schutzausrüstung;
- Auswertung der Messergebnisse;
- Auswahl des Elektro-Installationsmaterials zur Sicherstellung der Abschaltbedingungen;
- IP-Schutzarten;
- Das Gerät ist nur zur Verwendung in Innenräumen geeignet.
- Einbau des Elektroinstallationsmaterials;
- Art des Versorgungsnetzes (TN-System, IT-System, TT-System) und die daraus folgenden Anschlussbedingungen (klassische Nullung, Schutzerdung, erforderliche Zusatzmaßnahmen etc.)
- Jegliche Modifikation des Produktes ist verboten und führt zum Verlust der Gewährleistungsansprüche. Es besteht die Gefahr eines elektrischen Schlages oder auch Brandgefahr!
- Die Gebrauchsanweisung aufmerksam lesen. Sie enthält wichtige Hinweise für den Gebrauch, die Sicherheit und die Wartung des Gerätes. Sie soll sorgfältig aufbewahrt und gegebenenfalls an Nachbenutzer weitergegeben werden.
- Technische Änderungen und Irrtümer vorbehalten!

ВАЖНО! Установку должен выполнять квалифицированный электрик! *) Неправильная установка может представлять опасность:

- - Безопасности жизни монтажника
- - Безопасности жизни конечного пользователя и сохранности имущества. Неправильный монтаж может привести к личной ответственности за повреждение имущества или травмы людей.

Требуется квалифицированный электрик!

*) Для безопасной установки убедитесь в следующем:

- Применение «5 правил безопасности»: Отключите сеть; Не допускайте повторного подключения; Проверьте отсутствие напряжения; Заземлите и устраните короткое замыкание; Прикройте или закройте близлежащие токопроводящие части;
- Выбор надлежащих инструментов, измерительных приборов и средств индивидуальной защиты
- Анализ результатов измерений
- Выбор материала электропроводки для обеспечения условий отключения
- Степень защиты IP
- Прибор подходит только для использования внутри помещений.
- Монтаж электроустановочного материала;
- Тип системы питания (система TN, система IT, система TT...) и соответствующие условия переключения. (классическое заземление, защитное заземление, необходимые дополнительные меры и т.д.).
- Любая модификация изделия запрещена и влечет за собой аннулирование гарантии. Опасность поражения электрическим током или пожара!
- Прочтите инструкцию. Она содержит важную информацию по использованию, безопасности и обслуживанию устройства. Ее следует бережно хранить и, при необходимости, передавать последующим пользователям.
- Технические изменения и ошибки не допускаются!