

Slim Stone
everyone is unique

Новинка!

Шпон натурального камня



Идеи для эксклюзивного дизайна

Дизайнерские панели и покрытия из натурального каменного шпона. Ультрамодный материал для изготовления мебели и оформления современных интерьеров



- Полностью сохранена фактура поверхности и рисунок натурального камня
- Позволяет создавать уникальные изделия: рисунок камня никогда не повторяется
- Легко обрабатывается, кроится обычным плотницким инструментом

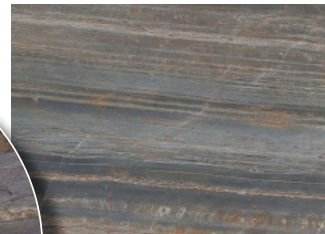
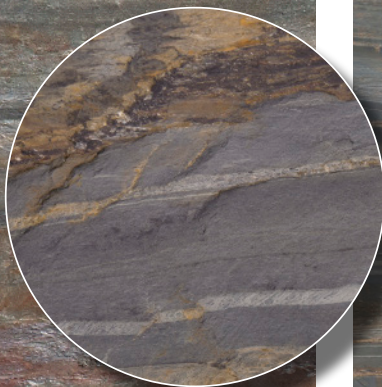
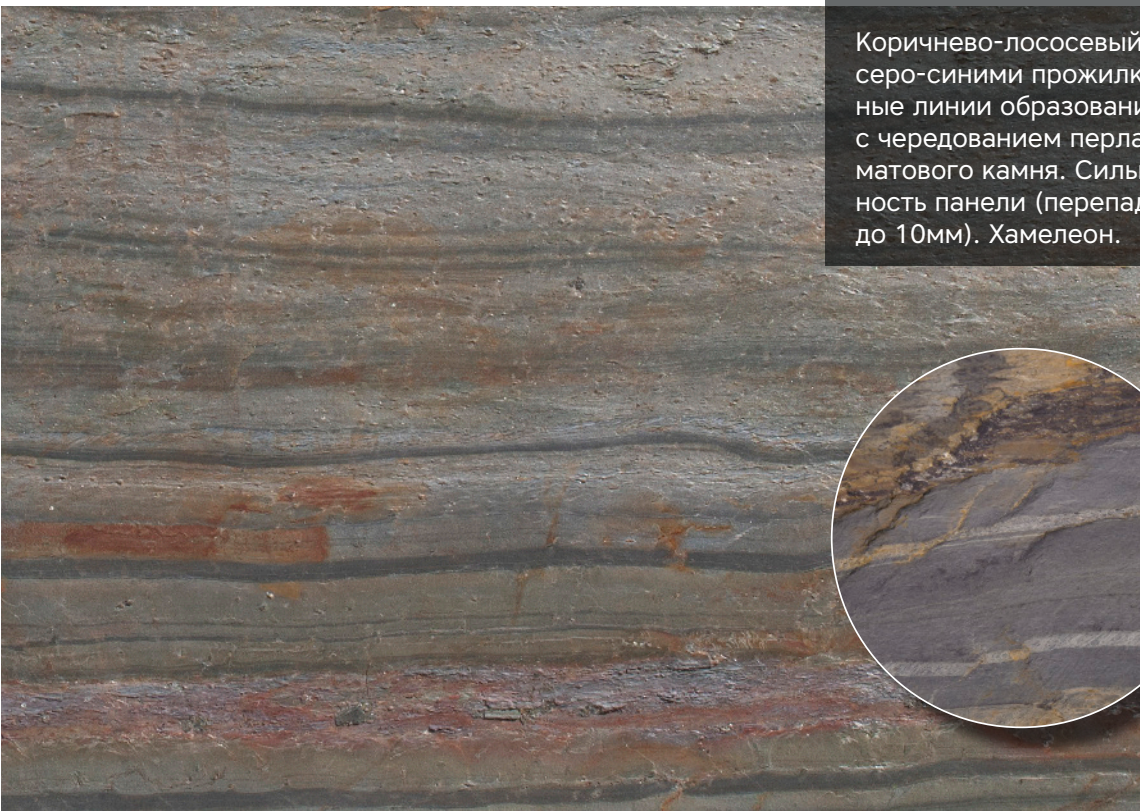
Поставляется на различных носителях:

- на гибкой основе: природный камень, адгезивный слой, флис;
- на полужесткой основе: природный камень, адгезивный слой, стеклоткань, смола, флис.

Mystic (Rome)

Кварцит

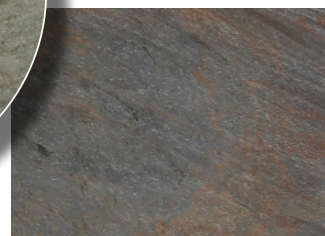
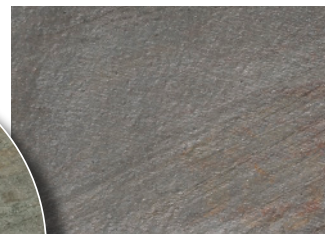
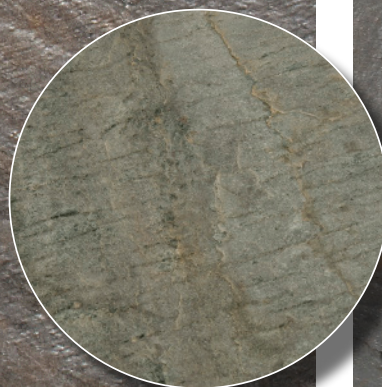
Коричнево-лососевый с серо-зелеными и серо-синими прожилками камень. Выраженные линии образования осадочных пластов с чередованием перламутрово-блестящего и матового камня. Сильно выраженная рельефность панели (перепады по толщине от 0,8 до 10мм). Хамелеон.



Damascus Green (Tokyo)

Кварцит

Серо-зеленый с эффектными следами желтой и оранжевой ржавчины. Ярко выраженная рельефность. Перламутровые и роговидные включения. По всей поверхности эффект «следов метеоритного дождя» с миниатюрными кратерами и вулканами. Хамелеон.



ШПОН НАТУРАЛЬНОГО КАМНЯ

Copper Gold (Dubai)

Кварцит



Розово-коричневый, с оттенком красной меди и серо-бежевыми прожилками камень. Перламутровый перелив, металлизированные и стекловидные вкрапления. Четко выраженные линии образования осадочных слоев. Эффектная рельефность поверхности панели (перепады по толщине от 1,5 до 10мм). Хамелеон.

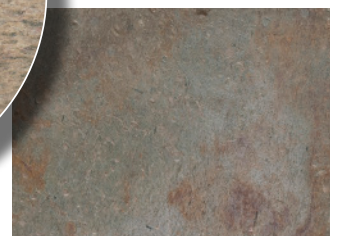
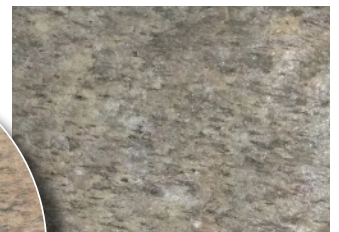


Fire Breese (Madrid)

Кварцит



Коричнево-рыжий минерал, с эффектными «ржавыми» разводами. Ярко выраженный перламутровый блеск, отдельные участки с вкраплениями кристаллов кварца и слюды. Существенная рельефность поверхности. Хамелеон.



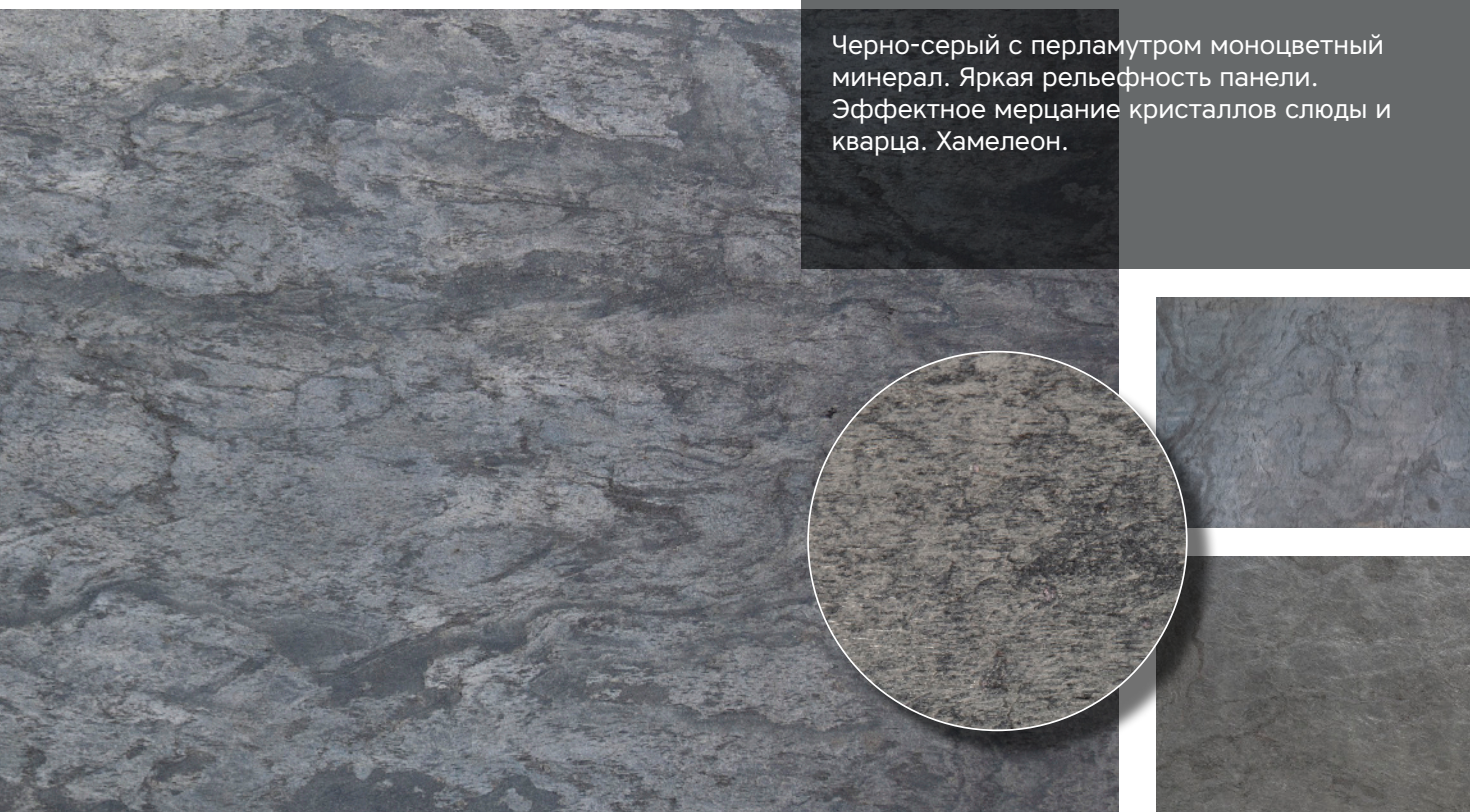


ШПОН НАТУРАЛЬНОГО КАМНЯ

Niagra (New York)

Кварцит

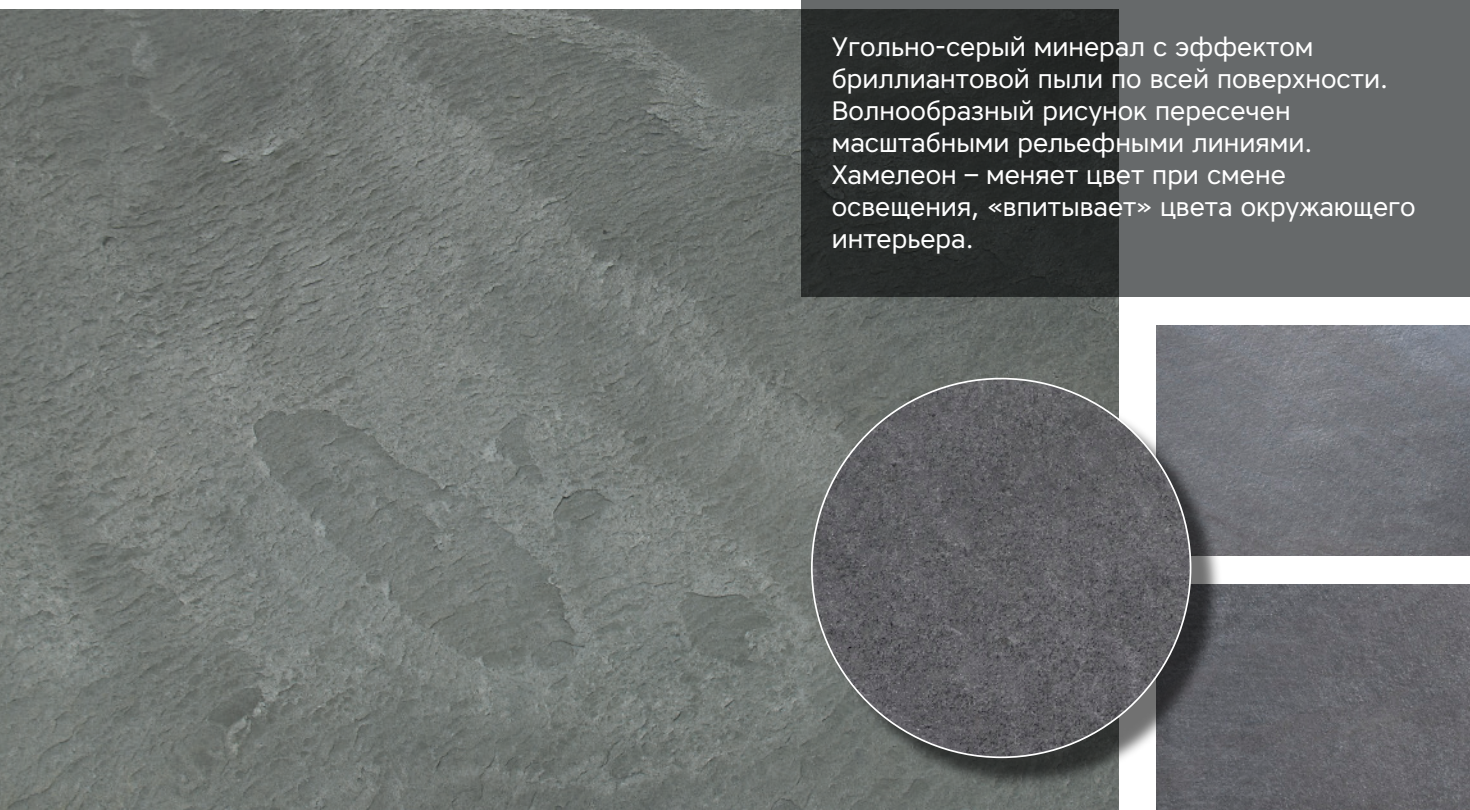
Черно-серый с перламутром моноцветный минерал. Яркая рельефность панели. Эффектное мерцание кристаллов слюды и кварца. Хамелеон.



Sapphire (London)

Кварцит

Угльно-серый минерал с эффектом бриллиантовой пыли по всей поверхности. Волнообразный рисунок пересечен масштабными рельефными линиями. Хамелеон – меняет цвет при смене освещения, «впитывает» цвета окружающего интерьера.



Шпон натурального камня

Каменный шпон — это тонкий слой натурального камня толщиной от 0,6мм. Камень добывается в Индии в Гималаях. Оригинальная технология позволяют отделять тонкий слой камня от сланцевого слэба. Декоративные панели Slim Stone представляют собой тонкий слой камня, наклеенный на основу. В качестве основы используется стекловолокно, полиэстеровый флис, полиэфирные смолы.

Предлагается 2 типа панелей:

Тонкие гибкие панели (тип F).

Толщина шпона составляет 0,6-0,8мм.

Толщина панели 1-1,5мм.

Вес от 0,65 кг/м².

Послойный пирог декоративной панели:
шпон + адгезив + флис.

Тонкий шпон камня наклеен с помощью химического адгезива на полиэстеровый флис. Благодаря тому, что слой камня и клея очень тонкий, а флис по своей природе очень пластичен, эти панели легче других поддаются сгибанию. Панели типа F особенно привлекательны в производстве мебели и предметов интерьера.

Панели на полужесткой основе (тип VF и NV).

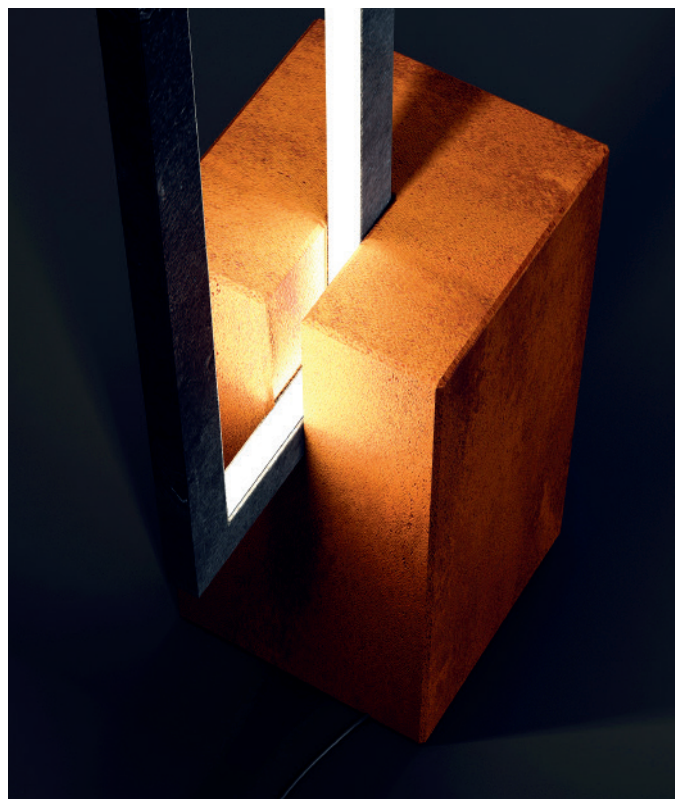
Толщина шпона — от 2мм, толщина панели — до 10мм.

Вес от 2,2-2,9 кг/м².

Послойный пирог декоративной панели:
шпон + адгезив + стекловолокно + полиэфирная смола (тонкий слой) + флис*.

Послойный пирог данного вида панелей более сложный. Благодаря этой технологии доступны панели большого формата с более выраженными перепадами по толщине.

** Флис применяется в панелях типа VF. Наличие флисового слоя не отражается на степени гибкости панели и других его технических характеристиках. Необходимость применения флиса определяется технологической необходимостью и зависит от особенностей конкретного слэба и температурно-влажностных условий на момент производства.*



Harappa Gold (Helsinki)

Сланец

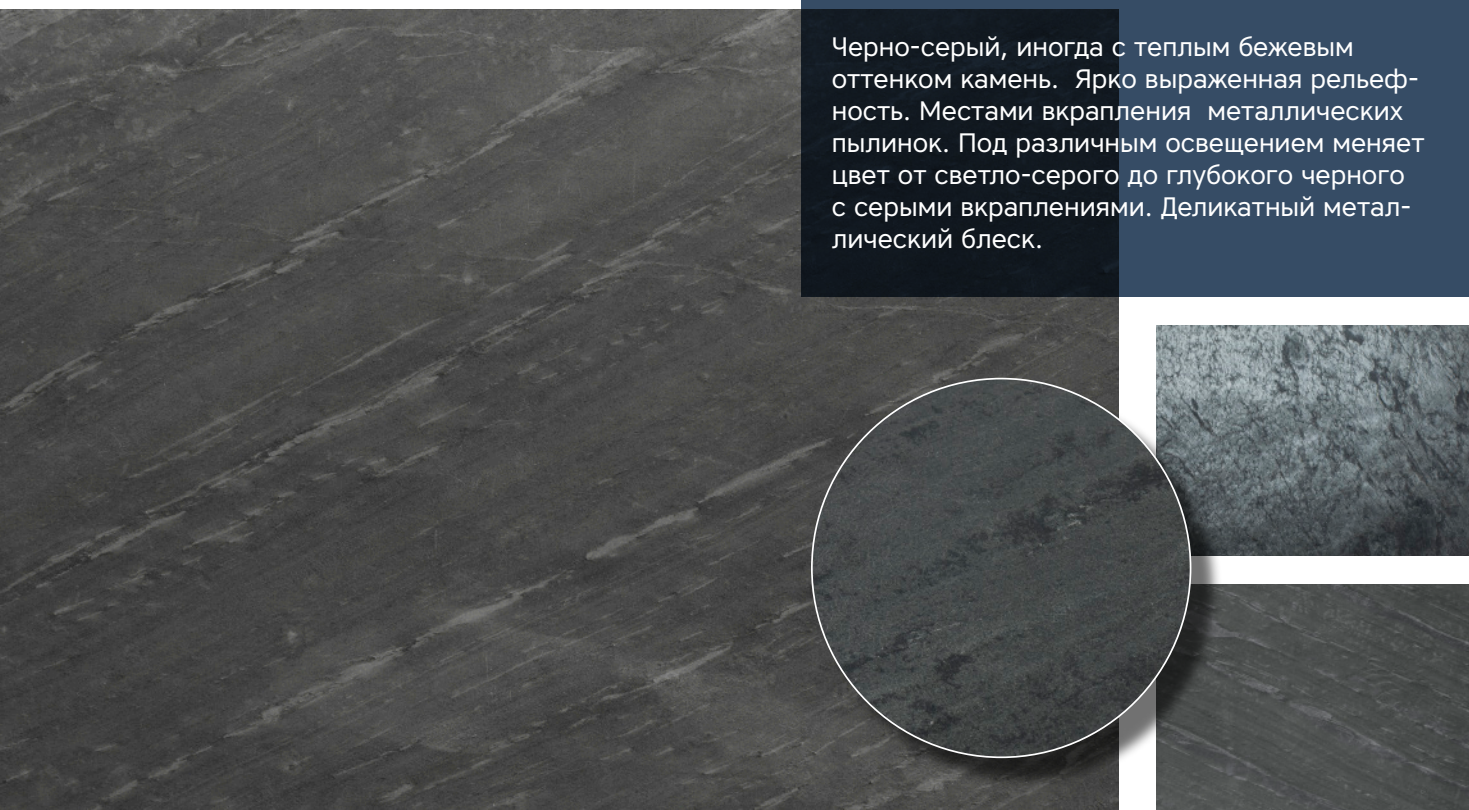
Серо-бурый с рыже-коричневыми разводами матовый камень. Крупный рисунок типа «топографическая карта». Перепады по толщине панели незначительные. Под определенным углом дает слабый металлический блеск. Хамелеон.



Platinum Black (Hong Kong)

Сланец

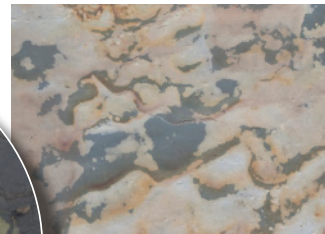
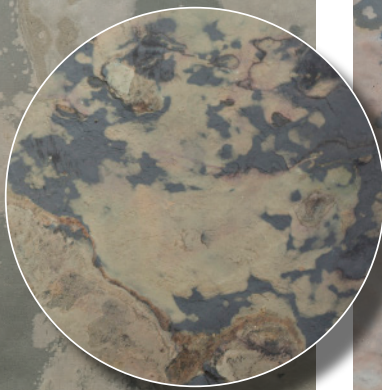
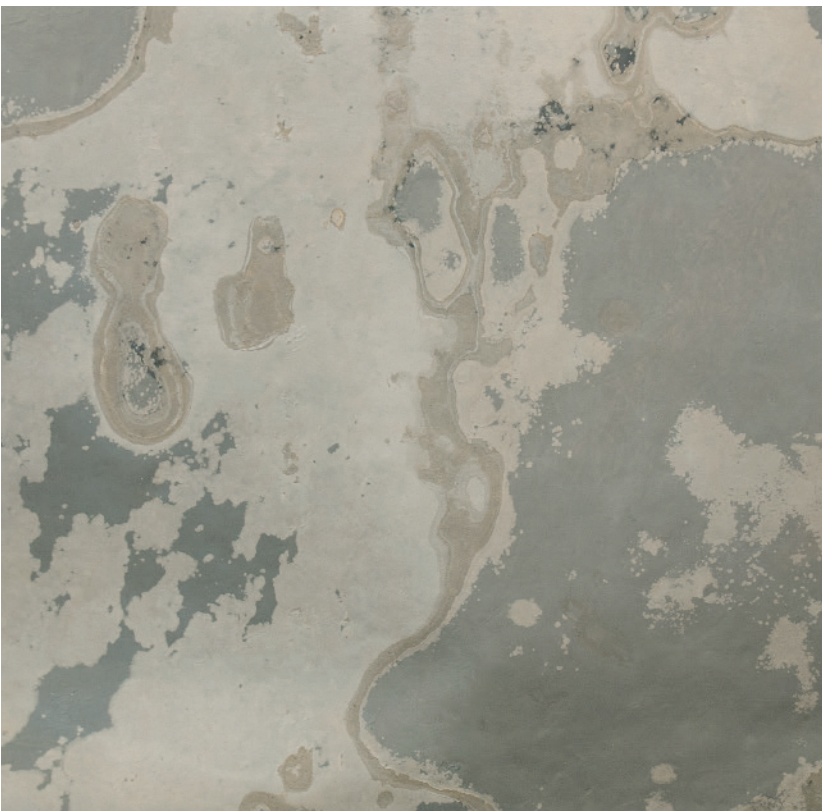
Черно-серый, иногда с теплым бежевым оттенком камень. Ярко выраженная рельефность. Местами вкрапления металлических пылинок. Под различным освещением меняет цвет от светло-серого до глубокого черного с серыми вкраплениями. Деликатный металлический блеск.



Macedonian (Seoul)

Сланец

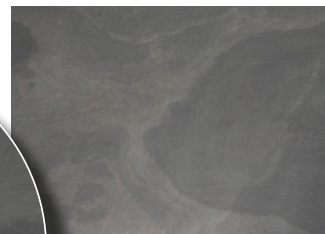
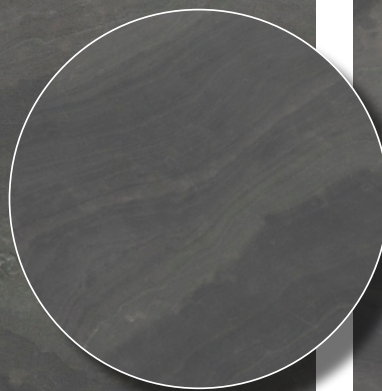
Серо-песочный со светлыми и темными пятнами камень. Крупный рисунок типа «топографическая карта». Перепады по толщине от 0,8 до 5мм. Эффект камня, отполированного водой. Матовая поверхность.



Desert Black (Moscow)

Сланец

Темно-серый матовый гладкий камень. Монотонная палитра без резких цветовых нюансов — эффект «черной пустыни». Под определенным углом дает слабый металлический блеск.

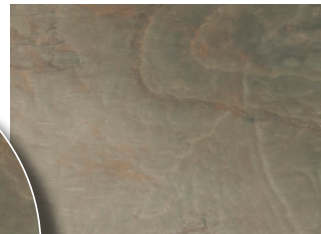
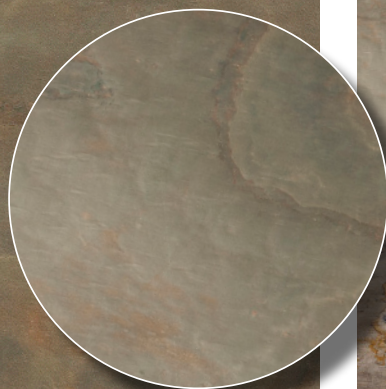


ШПОН НАТУРАЛЬНОГО КАМНЯ

Spice Craft (Vienna)

Сланец

Коричнево-серый, с оттенками сиреневого, микс. Крупный рисунок типа «топографической карты». Матовая поверхность. Эффект камня, отполированного водой.



Rainbow (Caetown)

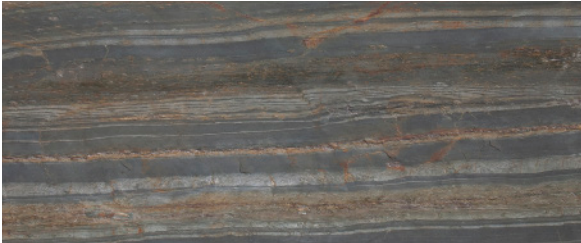




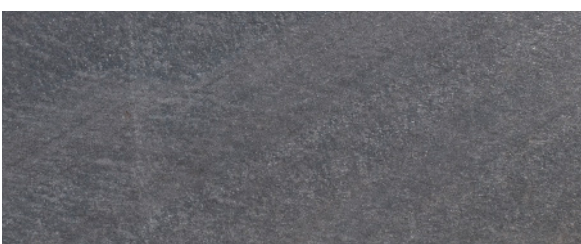
Песчаник

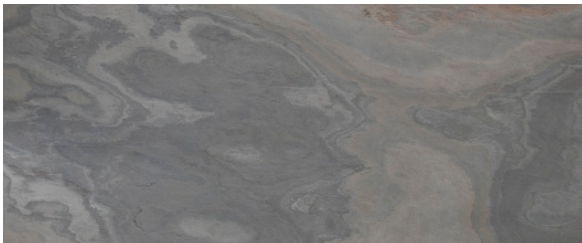

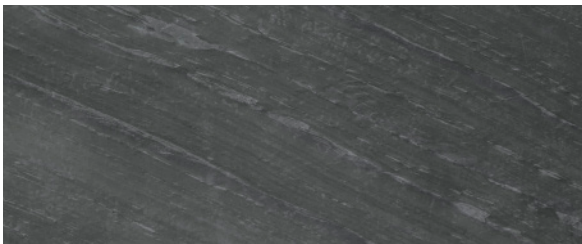
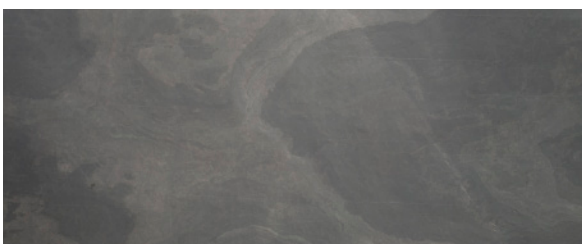


Матовая поверхность с фактурой выветренного песчаника. Ярко выраженная рельефность: перепады до 5мм. Желто-оранжевые краски с бежево-сиреневыми переходами. Крупный рисунок, напоминающий продольный срез старого дерева.





ШПОН НАТУРАЛЬНОГО КАМНЯ

наименование	на гибкой основе, толщина панели 1-1,5мм		на полужесткой основе, толщина панели до 10мм	
	Вес от 0,65 кг/м ²		Вес от 2,2-2,9 кг/м ²	
	размер полотна, мм			
	610x1220	1220x2440	1220x2440	
Кварцит				
	Mystic (Rome)	500101F	500102F	500102NV 500102VF
	Damascus Green (Tokyo)	500301F	500302F	500302NV 500302VF
	Copper Gold (Dubai)	500601F	500602F	500602NV 500602VF
	Niagra (New York)	501001F	501002F	501002NV 501002VF
	Fire Breese (Madrid)	501101F	501102F	501102NV 501102VF
	Sapphire (London)	501201F	501202F	501202NV 501202VF

наименование	на гибкой основе, толщина панели 1-1,5мм		на полужесткой основе, толщина панели до 10мм
	Вес от 0,65 кг/м ²		Вес от 2,2-2,9 кг/м ²
	размер полотна, мм		
	610x1220	1220x2440	1220x2440
Сланец			
	Harappa Gold (Helsinki)	500201F 500202F	500202NV 500202VF
	Macedonian (Seoul)	500401F 500402F	
	Platinum Black (Hong Kong)	500501F 500502F	500502NV 500502VF
	Desert Black (Moscow)	500701F 500702F	500702NV 500702VF
	Spice Craft (Vienna)	500801F 500802F	500802NV 500802VF
Песчаник			610 x 1500
	Rainbow (Caetown)		500903VF

Технические характеристики, рекомендации.

Тесты:

- Адсорбция при атмосферном давлении: 0,21%
- Водопоглощение: 0,3-0,8 г/м²с0,5
- Индекс истирания (по DIN ISO 16000-3): 2мг/м³
- Предел истирания (по IS 12866-1989): 0,702мм
- Рабочий диапазон температур: 10-35°C
- Температурное расширение: 0,5-0,8мм/м (при-мерно 0,08%)
- Содержание формальдегидов: 0

Область применения:

Изготовление мебели (фасады шкафов, стеновые панели) и оформление интерьеров (двери, стены, колонны).

Ограничения в применении:

- Не рекомендуем использовать каменный шпон на поверхностях, подверженных сильному механическому воздействию: полы, ступени лестниц, столешницы;
- Не рекомендуется оклеивать каменным шпоном поверхности, на которые постоянно попадают струи воды.

Хранение и транспортировка:

- Хранить и транспортировать в горизонтальном положении на ровной поверхности декоративным слоем вверх;
- При хранении и транспортировке нескольких листов прокладывать панели пергаментной бумагой или другим предохраняющим материалом;
- Не складывать 2 панели «лицом к лицу», это может привести к механическому повреждению и потере декоративности.

Раскрой, распил:

1. В случае хранения каменного шпона на холоде перед началом работы выдержите его некоторое время при комнатной температуре. Это защитит материал от возможных сколов и трещин в процессе обработки.
2. Панели имеют основу из нетканого материала, поэтому их можно кроить обычным плотницким инструментом. Имейте в виду, что срок службы такого инструмента при раскрое каменного шпона меньше, чем при обработке дерева. При работе с большими объемами или серийном производстве рекомендуем использование алмазного инструмента.
3. Распил можно осуществлять дисками из твердых сплавов на обычных форматно-раскroечных станках. При работе со шпоном все подвижные части станка нуждаются в ежедневной промывке уайт-спиритом.

4. При раскрое панелей, облицованных шпоном камня с обеих сторон, необходимо использовать подрезной диск (во избежание сколов на поверхности камня в месте выхода диска).

5. Фрезерование осуществляется фрезами из сплавов твердых металлов.

Рекомендации по подборке клея:

Для наклеивания применяется контактный клей (например, Jowat 445.54, 3M Fastbond 30 NF), полиуретановый клей (например, Jowat UniPUR 687.22, Kleiberit или клеи-расплавы. Не следует применять клей на водной основе. Клей наносится на наклеиваемую поверхность с помощью пульверизатора (пистолета) или валиком. Средний расход клея 150-200 г/м².

Выбор марки клея зависит от характеристик основы, а также рекомендаций производителя клея.

Отделка и защита поверхности:

Для облегчения ухода и защиты поверхности от загрязнений рекомендуем обрабатывать готовые изделия, отделанные шпоном камня, матовыми лаками по камню. При этом следует учитывать, что после такой обработки внешний вид камня может существенно измениться. Обработанная лаком поверхность обычно выглядит темнее и объемнее — эффект «мокрого камня». Однако после обработки лаком могут ослабнуть естественные переливы и контрасты фактур, присущие натуральному минералу. Основываясь на нашем опыте, можем порекомендовать пропитку Akemi Stain Repellent Nano-Effect. Она оказывает более деликатное воздействие на внешний вид камня по сравнению с другими видами защиты, которые мы протестировали.

В любом случае перед обработкой изделия защитным составом (пропиткой, лаком, лазурью и подобными) проведите тестирование на обрезке материала.

Несущая основа (подложка):

Для изготовления фасадов шкафов и стеновых панелей рекомендуем использовать МДФ с односторонней ламинацией.



В срезе каменного шпона могут встречаться: кварц, слюда, пылевидные и крупные частицы металлов, равномерные и «случайные» включения различных минералов, следы продуктов коррозии. Каждый лист каменного шпона по-своему уникален, цветовые нюансы неповторимы, поскольку сама Природа потрудились над их созданием. Разнооттеночность панелей из разных партий, неоднородность текстуры и толщины листа не являются браком материала. Эти особенности указывают на природное происхождение материала.



Полиграфия не передает реальные цвета.

(495) 921-39-99
www.norkpalm.ru